

Biwo Sèvis Elèv

Liv Mànyèl pou Paran & Fanmi

2019-2020





YON MESAJ DOKTÈ SALIM EKRI

Chè Fanmi CPS yo,

Mwen kontan fè entwodiksyon an pou Liv Màyèl pou Paran & Fanmi sa a ki soti nan Biwo Sèvis Elèv la (Office of Student Services ann anglè). Li bay yon rezime sou edikasyon espesyal nan Cambridge. Byenke liv la konsantre sou sèvis edikasyon espesyal, mwen ta renmen note se nou tout nan CPS ki responsab pou ede elèv ou a aprann.

Biwo Sèvis Elèv la bay elèv ki gen yon Pwogram Edikasyon Pèsonèl (IEP) sipò espesyalize. Li chèche ba yo pi wo nivo pwofesyonalis, kolaborasyon, ak kalite. Anmenmtan tou, elèv ou a pa jis yon elèv edikasyon espesyal; elèv ou a se yon Elèv CPS ki resevwa sèvis edikasyon espesyal.

Antanke yon distri, CPS devwe pou l gen yon sèl objektif:


Pèmèt elèv aprann an pwofondè e ak kè kontan, pandan yo respekte diferan kilti, e avèk sipò pèsonalize, yon fason pou elèv yo reyisi apre lekòl segondè e vin manm aktif nan kominote a

Objektif sa a defini sa nou atann tout lekòl yo pral bay tout elèv nou yo. Kèlkeswa plasman elèv ou a oubyen pwogram sèvis li yo, nou kenbe menm objektif la. Nou kwè potansyalite elè ou a pral soutni l pandan l ap grandi.

Pwofesè Edikasyon Espesyal ak Founisè Lòt Sèvis pote anpil konesans, edikasyon, konpetans, ak eksperyans lè y ap travay ak elèv CPS. Sepandan, sa k fè yo aprann plis toujou se wòl espesyal paran ak fanmi jwe nan pwosesis edikasyon espesyal la. Se ou menm ki te premye pwofesè pitit ou a e se ou menm ki pral gide l pou l vin yon adilt.

Pandan w ap travay avèk nou pou n konprann e anseye elèv ou a, tanpri, sonje n ap toujou resevwa kesyon w poze yo ak ide w genyen yo. Ansanm, nou pral ede elèv ou a atenn objektif li yo.

Sensèman,


Kenneth N. Salim
Siveyan Jeneral Lekòl yo

Lis Sijè yo

Biwo Sèvis Elèv
Liv Màyèl pou Paran & Fanmi
Pibliye ann Otonn 2019

www.cpsd.us



2 Yon Mesaj pou Paran

4 Deklarasyon sou Objektif & Misyon

5 1^{ye} Pati: Pati Kle yo nan Pwosesis Edikasyon Espesyal la
Chèche Timoun
Sèvis Edikasyon Espesyal
Kategori Andikap
Lòt Sèvis
Pwosesis pou Tout Bagay Fèt yon Fason ki Dwat

9 2^{yèm} Pati: Etap ki Gen nan Pwosesis Edikasyon Espesyal la
Pwosesis pou Refere Elèv
Evalyasyon
Detèmine si l Kalifye
Devlope yon Pwogram Edikasyon Pèsonèl
Evalyasyon Anyèl/Re-Evalyasyon

14 3^{yèm} Pati: Diferan Pwogram yo
Deskripsyon Pwogram yo
Anviwònman ki Mwens Kwense a
Diferan Sèvis Edikasyon Espesyal yo

18 4^{yèm} Pati: Lòt Enfòmasyon
Seksyon 504
Pwosesis Disiplin yo
Tranzisyon

20 5^{yèm} Pati: Resous pou Paran
Konsèy Paran Edikasyon Espesyal (SE-PAC)
Asosyasyon Elèv Avanse Cambridge (CALA)
Gwoup Sipò Paran

23 6^{yèm} Pati: Strikti Òganizasyon an & Enfòmasyon pou Kontakte Nou
Biwo Sèvis Elèv - Ekip Lekòl
Biwo Sèvis Elèv - Ekip Biwo Santral

27 Apendis

YON MESAJ DOKTÈ ALEXIS MORGAN EKRI

Chè Fanmi Cambridge yo,

Biwo Sèvis Elèv la (OSS) ta renmen swete tout elèv ak fanmi nou yo byenveni pandan nou kòmanse ane lekòl 2019-2020 an! Se fanmi nou yo ki sòl reyisit elèv nou yo, e biwo nou devwe pou l amelyore kalite ak pwovizyon sèvis ak pwogram grasa yon kolaborasyon kontinyèl avèk kominote a.

OSS responsab pou l bay yon seri sipò ak sèvis pou konble bezwen espesyal elèv eksepsyonèl nou yo genyen. Pwogram nou yo devwe pou yo asire tout elèv ki gen andikap ak elèv ki gen bezwen edikatif espesyal yo jwenn menm aksè ak bonjan edikasyon.

Liv Mànyèl pou Paran ak Fannmi ki soti nan *Biwo Sèvis Elèv la* fèt pou l ede fanmi nou yo pi byen konprann diferan sèvis ak sipò ki disponib pou pitit ou. Li gen ladan l yon seri enfòmasyon sou pwosesis edikasyon espesyal la, yon lis konplè pwogram edikasyon espesyal yo ak andwa yo fèt yo, ak yon pati ki gen kesyon moun konn poze souvan ak repons yo.

Nan mwa k ap vini yo, biwo nou pral kominike avè w pa mwayen atik, mizajou, ak evènman ki rive nan bon moman ki gen rapò ak fanmi ak elèv nou sèvi yo nan yon lèt nouvèl ki parèt chak mwa. Nou konfyan kolaborasyon nou genyen avèk gwoup konsèy paran nou yo pral mennen nan chanjman pozitif k ap dire pou tout elèv yo. Mèsi davans pou privilèj ak onè ou ba nou pou n sèvi pitit ak jèn ou yo.

Sensèman,

Doktè Alexis Morgan
Asistant Siveyan Jeneral
Biwo Sèvis Elèv

ENFÒMASYON SOU BIWO SÈVIS ELÈV LA

Biwo Sèvis Elèv la (OSS) bay anpil diferan sèvis pou elèv yo idantifye kòm elèv andikape e ki gen bezwen ansèyman espesyalize pou yo ka pwofite pwogram edikasyon jeneral la e pou yo patisipe ladan l. Sèvis sa yo gendwa gen ladan yo sipò akademik nan men yon pwofesè edikasyon espesyal, sèvis pwofesè konsiltan, oswa sèvis nan men founisè lòt sèvis nan domèn langaj, terapi konsèy, terapi pwofesyonèl, oswa terapi fizik.

OSS asire l elèv yo gen bonjan aksè ak pwogram edikasyon jeneral la grasa sipò, sèvis, aranjman, ak modifikasyon selon Pwogram Edikasyon Pèsonèl (IEP) chak elèv. OSS bay yon seri diferan opsyon plasman kote yon elèv pral resevwa yon edikasyon ki apwopriye ki fèt pou l konble bezwen elèv la genyen nan domèn edikasyon an nan anviwònman ki mwens kwense posib la. Si andikap elèv la tèlman grav yo pa ka konble bezwen l genyen yo avèk èd ak sèvis ki apwopriye, yo eksplore tout diferan plasman ki posib yo.

Finalman, Biwo Sèvis Elèv la siveye kreyasyon ak aplikasyon Plan Edikasyon 504 tou. Seksyon 504 nan Lwa Reyabilitasyon 1973 la se yon lwa federal ki egziye yo fè aranjman ki rezonab pou elèv ki gen andikap yo, yon fason pou yo ka jwenn yon edikasyon piblik ki apwopriye e ki gratis (FAPE).

Se responsablite OSS tou pou l idantifye e soutni elèv ki avanse. OSS kolabore avèk fanmi ak lekòl pou devlope politik ak pratik ki presi e ki baze sou prèv pou elèv tout laj, tout kilti, ak tout sitiyasyon ekonomik ki bezwen okazyon pou yo aprann nan yon nivo avanse. Biwo nou an soutni elèv yo gendwa deja idantifye kòm elèv wo nivo oswa ki gen potansyalite pou yo wo nivo, men ki gen difikilte avèk diferans nan domèn sosyal, emosyonèl, konpòtmantal, ak aprantisaj.

BIWO SÈVIS ELÈV EKIP MOUN K AP DIRIJE

Doktè Alexis Morgan | Asistant Siveyan Jeneral Sèvis Elèv

Alexis K. Morgan, Ed.LD se Asistant Siveyan Jeneral Sèvis Elèv la pou Cambridge Public Schools. Anvan sa li te sèvi antanke Direktris Egzekitif Sipò Enstriksyon pou Biwo Edikasyon Espesyal la ki nan Newark Public Schools e antanke yon Espesyalis nan Edikasyon Espesyal/Moun k ap Fè Entèvansyon pou Eta a pou Depatman Edikasyon New Jersey a. Nan toude wòl sa yo, li te devlope e mennen chanjman nan ansèyman ak pwogram lekòl ki te pèmèt gen plis reyisit akademik, pi bon rezilta apre lekòl segondè, jesyon done ki fyab k ap enfliyanse kalite sèvis ak sipò yo, ak kolaborasyon avèk lekòl ak fanmi ki pi solid e ki konsantre sou edikasyon ki enplike tout elèv yo. Doktè Morgan gen yon Doktora nan Lidèchip nan Edikasyon, yon Metriz nan Edikasyon, Politik, ak Jesyon nan men Harvard Graduate School of Education, ak yon Metriz nan Edikasyon Espesyal nan men Cheyney University.

Madanm Jean Spera | Direktris Edikasyon Espesyal

Pandan plis pase 25 ane eksperyans nan Cambridge Public Schools, Jean te jwe anpil diferan wòl: Sikològ, Asistant Direktris, Direktris, ak Direktris Egzekitif Tanporè. Li gen anpil eksperyans nan entèprete evalyasyon sikolojik epi l gen eksperyans nan kreye e devlope pwogram k ap soutni bezwen elèv genyen nan domèn sosyal, emosyon, ak konpòtman. Jean pral pataje pakèt konesans ak eksperyans li genyen avèk Ekip Moun k ap Dirije OSS la. Jean gen yon Metriz nan Edikasyon pou Edikasyon Konseye ak Sikoloji Konseye nan men Boston College epi l gen sètifika avanse nan Sikoloji Lekòl ak Administrasyon.

Madanm Desiree Phillips | Kowòdonatris Lekòl Siperyè ak Lekòl Segondè

Desiree ap travay avèk Cambridge Public Schools depi 2006 e li depanse anpil pou elèv andikape ka reyisi pandan tout vi yo. Li te yon anseyan espesyal nan CRLS (Cambridge Rindge and Latin School) ni nan edikasyon jeneral, ni nan klas ki anseye edikasyon espesyal sèlman, pou 8 ane, apre sa l te fè 2 ane kòm Pwofesè an Chèf pou Lekòl Segondè, Lekòl Siperyè, ak Andeyò-Distri a. Desiree gen yon Metriz nan Edikasyon pou Aprann e Anseye nan men Harvard Graduate School of Education. Epitou, li anseye yon kou Andikap Modere nan Brandeis University. Nan wòl li gen kounye a, li sipèvize e soutni ekip OSS nan CSUS, PAUS, RAUS, VLUS, Amigos, CRLS, ak Pwogram Pwolongasyon Lekòl Segondè a.

Madanm Shelagh Walker | Kowòdonatris Preskolè/Kòmansman Espesyal (Special Start)

Shelagh gen eksperyans nan sektè prive a nan devlope pwogram edikasyon e antanke yon konsiltan antrenè. Li gen yon Metriz nan Pwogram Lekòl, Enstriksyon, ak Administrasyon nan men Boston College epi l gen eksperyans avèk pwojè òganizasyon ak dirije pwogram edikasyon. Shelagh gen 20 ane eksperyans antanke yon pwofesè klas ak sipò edikasyon. Anplis de sa, Shelagh gen anpil eksperyans lokal ak eksperyans entènasyonal nan devlope sipò edikasyon ki apwopriye pou timoun. Eksperyans li fè nan edikasyon, ansanm ak konpetans li genyen nan pwojè òganizasyon, pral itil anpil pandan Ekip Moun k ap Dirije OSS la pran yon nouvo direksyon pou elèv ak fanmi li sèvi yo.

Doktè Karyn Grace | Kowòdonatris Pwogram Lekòl, Enstriksyon, ak Edikasyon Enklizif

Karyn Grace, Ed.D sèvi antanke Kowòdonatris pou Pwogram Lekòl, Enstriksyon, ak Edikasyon Enklizif nan Biwo Sèvis Elèv la. Karyn gen yon Sètifika Etid Siperyè Avanse nan Lidèchip Edikasyon, yon Metriz nan Edikasyon Espesyal, ak yon diplòm premye sik nan Devlopman Sikoloji-Sosyal ak Edikasyon Timoun Piti. Dènyèman Karyn te resevwa yon Doktora nan Edikasyon pou Lidèchip ak Sipèvizyon Edikasyon. Li gen 21 ane eksperyans nan anseye elèv, travay avèk fanmi, e fasilite pratik ki enplike tout elèv yo nan Cambridge Public Schools. Li gen anpil eksperyans antanke yon lidè nan edikasyon k ap devlope e kreye devlopman pwofesyonèl, ni nan distri, ni nan zòn ki ozalantou yo. Karyn Grace se yon pwofesè oksilyè tou pou Lesley University epi l bay prezantasyon sou enstriksyon lekti, ni sou yon echèl nasyonal, ni sou yon echèl entènasyonal. Yo byen konnen Karyn pou jan elèv li yo fè pwogrè akademik e li gentan devlope bonjan relasyon pozitif ant anseyan ak konseye atravè distri a.



DEKLARASYON SOU OBJEKTIF & MISYON

Deklarasyon sou Objektif Cambridge Public Schools

Pèmèt elèv aprann an pwofondè e ak kè kontan, pandan yo respekte diferan kilti, e avèk sipò pèsonele, yon fason pou elèv yo reyisi apre lekòl segondè e vin manm aktif nan kominote a

Cambridge Public Schools, an kolaborasyon avèk fanmi nou yo ak kominote a, pral bay tout elèv okazyon pou yo aprann avèk pwofondè e ak kè kontan, pandan nou respekte diferan kilti, epi n pral bay chak elèv sipò nan domèn sosyal, emosyon, ak akademik yo bezwen pou yo atenn objektif yo e reyisi apre lekòl segondè antanke manm aktif nan kominote a. Elèv ak pèsonele CPS yo, antanke manm yon òganizasyon aprantisaj k ap toujou amelyore, pral montre yo gen yon etadespri ki favorize kwasans e yo pral aksepte pou yo pran risk e pote chanjman avèk kouraj.

Deklarasyon sou Objektif Biwo Sèvis Elèv la

Objektif Biwo Sèvis Elèv la se pou “elèv yo resevwa yon edikasyon bon kalite nan yon anviwònman ki mwens kwense, pa mwayen sèvis espesyalize ak sipò ki konble bezwen espesyal yo genyen nan domèn sosyal, emosyon, ak konpòtman.”

Entansyon ki dèyè objektif nou se pou asire tout elè ki gen andikap yo:

- Jwenn yon edikasyon nan anviwònman ansanm ak elèv ki pa gen andikap otank sa posib.
- Jwenn ansèyman nan men moun yon fason ki abòde domèn presi ki afekte kapasite elèv la genyen pou l pwofite pwogram lekòl la.
- Jwenn okazyon pou yo atenn tout kapasite yo ak potansyalite yo pou yo ka reyisi nan tout domèn.

Deklarasyon sou Misyon Biwo Sèvis Elèv la

Se pou n kolabore avèk kominote lekòl la, fanmi yo, elèv yo, ak moun ki envèsti nan kominote a, yon fason pou asire tout elèv yo reyisi nan domèn akademik, sosyal, ak emosyon.

1^{YE} PATI: PATI KLE YO NAN PWOSESIS EDIKASYON ESPESYAL LA

CHÈCHE TIMOUN (“CHILD FIND”)

Anons sou Chèche Timoun:

Se responsablite Cambridge Public Schools pou l idantifye nenpòt timoun ki gen yon andikap ki:

- rezide nan vil Cambridge la epi/oswa
- nan yon pwogram lekòl lakay distri a apwouve oswa
- asiste yon lekòl prive ki anndan limit vil Cambridge la (swa rezidan, swa pa rezidan)

Chèche Timoun se yon pwosesis kontinyèl Biwo Sèvis Elèv la itilize pou l idantifye timoun ak jèn ki gen ant 3 ane ak 22 ane ki gendwa kalifye pou yo resevwa edikasyon espesyal ak lòt sèvis paske yo gen yon andikap. Biwo Sèvis Elèv ki pou Cambridge Public Schools responsab pou l chèche, idantifye, egzamine, e evalye (avèk konsantman paran an) elèv ki gen ant 3 ane ak 22 ane ki gendwa gen yon andikap, yon fason pou asire yo resevwa edikasyon espesyal ak lòt sèvis yo bezwen.

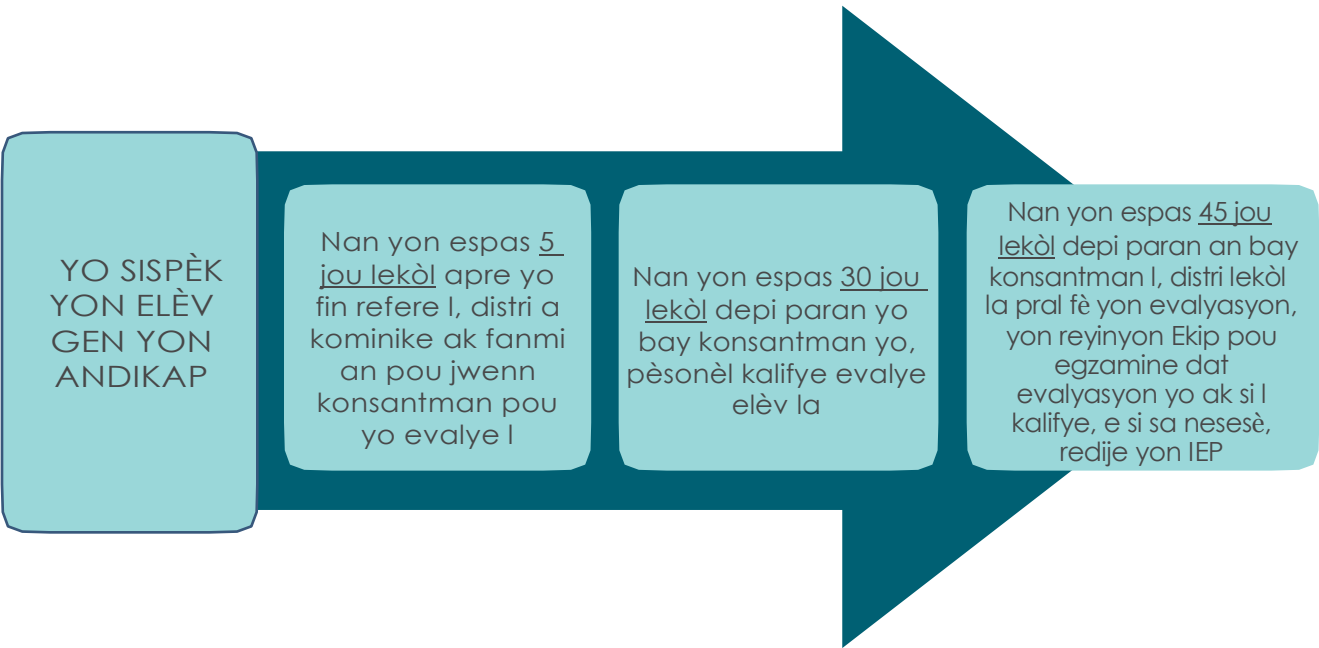
Biwo Sèvis Elèv la responsab pou l fè aktivite Chèche Timoun pou fè piblik la konnen chak timoun ki gen yon andikap gen dwa jwenn edikasyon piblik ki gratis, ki apwopriye, e ki fèt pou konble bezwen endividyèl li genyen.

Si w gen enkyetid anrapò ak pitit ou, kontakte lekòl li oswa Biwo Sèvis Elèv la nan 617.349.6500 pou w ka pale ak enkyetid ou yo e pou detèmine si dwe gen plis evalyasyon ki fèt.

SÈVIS EDIKASYON ESPESYAL

Edikasyon Espesyal se ansèyman espesyalize ki abòde bezwen patikilye elèv yo genyen, sètadi elèv ki kalifye pou edikasyon espesyal ak lòt sèvis paske yo ranpli kritè yo pou youn nan 13 kategori andikap yo selon Lwa sou Edikasyon pou Moun ki Andikape a (IDEA). Note sa, pou yon elèv kalifye pou edikasyon espesyal ak lòt sèvis, fòk li gen ant 3 ak 22 ane e fòk li gen yon andikap ki gen yon efè negatif sou jan l pwogrese anrapò ak edikasyon l nan lekòl la.

Sèvis edikasyon espesyal yo gen ladan yo ansèyman espesyalize avèk èd ak sèvis siplemantè (pa egzanp, teknoloji asistans, materyèl adapte, ak zouti adapte), sipò, ak nenpòt lòt bagay elèv la bezwen ki pral pote bonjan byenfè pou edikasyon l.



KATEGORI ANDIKAP YO

Otis (“Autism”)

Otis se yon andikap devlopmantal ki gen yon gwo efè sou kominikasyon ki ni vèbal ni pa vèbal ak enteraksyon sosyal. Jeneralman yo idantifye l anvan timoun nan gen 3 ane. Otis gen yon efè negatif sou pèfòmans yon timoun nan edikasyon l. Souvan lòt karakteristik ki gen rapò ak otis yo se patisipe nan aktivite ak mouvman repetetif, reziste chanjman nan anviwònman oubyen nan woutin chak jou a, ak reyaji yon fason ki dwòl lè gen bagay ki stimile sans li yo.

Twoub Kominikasyon

Kapasite pou itilize langaj ekspresif e/oswa reseptif la limite anpil, li twouble, oswa l anreta, e li montre sa pa mwayen difikilte li genyen nan youn oubyen plis nan domèn sa yo: langaj, tankou pwononsyasyon ak/oswa vwa; transmèt, konprann, oswa itilize langaj pale, langaj ekri, oubyen langaj avèk senbòl.

Reta Devlopmantal

Kapasite yon timoun genyen pou l aprann nan (ki gen ant 3 ak 9 ane) limite anpil, li twouble, oswa l anreta, e li montre sa pa mwayen difikilte li genyen nan youn oubyen plis nan domèn sa yo: langaj reseptif e/oswa ekspresif; kapasite pou reflechi; fonksyònman fizik; fonksyònman nan domèn sosyal, emosyon, oswa adaptasyon; ak/oswa kapasite pou l ede pwòp tèt li.

Twoub Emosyonèl

Elèv la montre youn oubyen plis nan karakteristik ki vin apre yo atravè yon bon kou tan e nan yon nivo ki remakab, yon fason ki gen yon efè negatif sou pèfòmans li nan edikasyon l: li pa ka aprann, men pwoblèm nan se pa faktè ki gen rapò ak entelijans, sans, oswa sante; li pa ka konstwi bonjan relasyon avèk kamarad ak pwofesè l yo; li montre konpòtman oubyen santiman ki pa apwopriye nan sikonstans nòmal; jeneralman li gen yon etadespri ki tris oubyen deprime; oswa li gen yon tandans pou l devlope senptòm fizik pou laperèz ki gen rapò ak pwoblèm pèsonèl oubyen pwoblèm nan lekòl la.

Twoub Sante

Yon pwoblèm sante ki kwonik oubyen grav ki fè kapasite fizyolojik li genyen pou l fonksyone a limite anpil oubyen twouble, e sa bay youn oubyen plis nan rezilta ki vin apre yo: manke fòs, enèji, oswa atansyon, san wete bay bagay nan anviwònman l k ap distrè l yo twòp atansyon paske l manke bay anviwònman edikasyon an atansyon.

Twoub Entelektyèl

Kapasite pèmanan elèv la genyen pou l fè aktivite oubyen fonksyon entelektyèl oswa pou rezoud pwoblèm avèk lespri l la limite anpil oubyen twouble, e li montre sa pa mwayen youn nan bagay ki vin apre yo: aprann pi dousman; modèl aprantisaj ki mal òganize; difikilte avèk konpòtman adapte; ak/oswa difikilte pou l konprann ide abstrè.

Twoub Newolojik

Kapasite sistèm nève elèv la limite oubyen twouble avèk difikilte nan youn oubyen plis nan domèn ki vin apre yo: itilizasyon memwa, kontwòl ak itilizasyon fonksyon entelijans, sans ak mouvman, langaj, pawòl, kapasite pou òganize, reflechi sou enfòmasyon, reyaksyon, konpetans sosyal, oswa fonksyon de baz nan lavi a.

Andikap Fizik

Kapasite fizik yon elèv genyen pou l fè mouvman, kowòdone aksyon, oubyen fè aktivite fizik la limite anpil, twouble, oswa anreta, e li montre sa pa mwayen difikilte li genyen nan youn oubyen plis nan domèn ki vin apre yo: aktivite fizik ak mouvman; mouvman endepandan; akonpli fonksyon de baz nan lavi a.

Twoub Sans

Ekspresyon sa a gen ladan l sa k vin apre a:

Koute - Kapasite yon elèv genyen pou l koute, menm lè l gen aparèy anplifikasyon, limite anpil oswa pa egziste ditou, e sa bay youn nan rezilta ki vin apre yo: manke pèfòman nan aktivite koute; difikilte avèk kominikasyon oral; ak/oswa difikilte pou l konprann enfòmasyon yo prezante ak odyo nan anviwònman edikasyon an. Ekspresyon an gen ladan l elèv ki soud ak elèv ki tande di.

Vizyon - Kapasite yon elèv genyen pou l wè a, menm lè yo ba l koreksyon tankou linèt, limite, twouble, oubyen pa egziste ditou, e sa bay youn nan rezilta ki vin apre yo: manke pèfòman nan aktivite vizyèl; difikilte pou l kominike alekri; ak/oswa difikilte pou l konprann enfòmasyon yo prezante vizyèlman nan anviwònman edikasyon an.

Soud-Avèg - Twoub koute ak twoub vizyèl anmenmtan, sa ki lakòz li gen gwo bezwen nan domèn kominikasyon, edikasyon, ak lòt domèn devlopman.

Andikap Aprantisaj Presi

Yon twoub nan youn oubyen plis nan pwosesis sikolojik de baz yo ki enplike nan konpreyansyon oswa nan itilizasyon langaj, kit se aloral, kit se alekri, ki gendwa manifeste pa mwayen mank kapasite pou koute, reflechi, pale, li, ekri, eple, oubyen fè kalkil matematik, san wete andikap pèsepsyon, domaj nan sèvo, malfonksyònman sèvo minim, disleksi, ak afazi devlopmantal.

SÈVIS AK SIPÒ AKADEMIK

Rezime:

- Sèvis akademik se sèvis ki fèt pou elèv selon bezwen aprantisaj patikilye yo genyen ki soti nan andikap yo genyen an. Se yon anseyan espesyal ki bay sèvis akademik e yo ka bay yo atravè tout matyè ak diferan pwogram lekòl.

Objektif Sèvis yo:

- Pou elèv yo kapab pwofite pwogram jeneral lekòl la
- Pou elèv yo pwogrese pou yo vin elèv ki aprann yon fason endepandan
- Pou pèfòmans elèv yo nan menm nivo ak kamarad yo ki pa gen andikap
- Pou elèv yo pwogrese nan domèn akademik nan menm nivo ak kamarad yo ki pa gen andikap

Fason yo Bay Sèvis:

- Ansèyman endividyèl oubyen nan ti gwoup
- Fèt nan sal de klas edikasyon jeneral la
- Fèt andeyò sal de klas edikasyon jeneral la
- Kolabore avèk pwofesè edikasyon jeneral yo ak lòt moun k ap bay sèvis yo

Etablisman yo Bay Sèvis:

- Tout Lekòl Cambridge yo ant K ak 12yèm ane a

LÒT SÈVIS

Rezime:

Pou ede pitit ou benefisye edikasyon espesyal, li gendwa resevwa plis èd, sa yo rele “lòt sèvis”. Lòt sèvis yo se sèvis sipò presi yo bay elèv ki gen andikap pou ede yo reyisi nan pwogram edikasyon yo. Yo evalye si yo bezwen lòt sèvis pandan pwosesis evalyasyon an, kote moun ki gen konesans espesyal nan yon domèn presi enplike tou.

Objektif:

- Asire aksè ak pwogram edikasyon an.
- Asire reyisit nan pwogram edikasyon/lekòl yo a.
- Asire elèv yo jwenn sipò pou yo reyisi lekòl angwo.

Men yon rezime lòt sèvis ki posib, avèk yon ti deskripsyon:

- Terapi Konsèy* - Sèvis nan men travayè sosyal/terapis lekòl kalifye, sikològ, ak konseye lekòl.
- Terapi Pwofesyonèl* - Terapis pwofesyonèl yo idantifye modifikasyon, sipò espesyalize, ak ekipman adapte yon elèv bezwen pou l amelyore kapasite l pou l fè aktivite lekòl e pou l fonksyone yon fason endepandan nan lekòl la.
- Terapi Fizik* - Terapis fizik nan lekòl yo ede elèv ki gen andikap lè yo abòde bezwen yo genyen ki afekte kapasite yo genyen pou yo patisipe e pwofite pwogram edikasyon ak kad lekòl.
- Terapi Pawòl ak Langaj* - Sipò nan men patolojis yo gendwa gen ladan l terapi ak konsèy pou pwofesè, pèsonèl, ak paran pou abòde bezwen kominikasyon elèv yo genyen; evtèvansyon terapi pawòl ak langaj pou elèv ki bezwen plis sipò espesyalize pou yo ka pwofite pwogram lekòl la; ak patisipasyon ak kominikasyon nan kad lekòl la.
- Teknoloji Asistans* - Sèvis teknoloji asistans se nenpòt sèvis ki bay yon timoun asistans dirèk pou l chwazi, jwenn, e itilize yon aparèy. Men kèk egzanp sèvis sa yo: evalye pitit ou pou wè ki bezwen l gen pou teknoloji asistans, chwazi oubyen prepare yon aparèy, ak bay pitit ou antrènman pou l ka itilize yon aparèy.
- Tanspò* - Ale lekòl e tounen epi vwayaje atre diferan lekòl; bay ekipman espesyalize, aranjman, ak/oswa sipò yon elèv ki resevwa sèvis edikasyon espesyal bezwen pou l ka benefisye transpò.

PWOSESIS POU TOUT BAGAY FÈT YON FASON KI DWAT

Yon dezakò konsènan kalifikasyon, evalyasyon, plasman, pwogram edikasyon pèsònèl (IEP), jan yo bay edikasyon espesyal, pwosedi pwoteksyon selon lalwa eta a ak lalwa federal la pou elèv ki gen andikap, oswa dezakò sou plan 504 la.

Si w pa ka jwenn yon rezolisyon avèk lekòl la, ou gen dwa pou w pa dakò ak desizyon lekòl la konsènan pitit ou. Sa gen ladan l desizyon sou:

- Si pitit ou kalifye pou edikasyon espesyal;
- Evalyasyon edikasyon espesyal pitit ou;
- Edikasyon espesyal ak lòt sèvis lekòl la bay pitit ou
- Kote yo plase pitit ou pou l resevwa edikasyon l

Biwo Sèvis Elèv la detèmine pou yo rezoud enkyetid anndan biwo a, men yo konprann tou rezolisyon konn gendwa difisil pou jwenn; nan ka sa yo, OSS soutni fanmi paran an ak fanmi an e yo suiv pwosesis pou rezoud pwoblèm ki gen nan regleman eta e federal yo.

Lè yon distri lekòl oubyen paran pa dakò sou bezwen edikasyon yon elèv ki gen yon andikap genyen, li gendwa mande yo entèsede. Entèsede se yon pwosesis rezolisyon volontè e konfidansyèl Biwo Apèl Edikasyon Espesyal la fasilite.



2^{YÈM} PATI: ETAP KI GEN NAN PWOSESIS EDIKASYON ESPESYAL LA

PWOSESIS POU REFERE ELÈV

Nan ka kote entèvansyon ak sipò pou edikasyon jeneral pa abòde difikilte pitit ou genyen nan klas la, pwofesè l pral pale avè w sou nenpòt enkyetid kontinyèl yo genyen ak posiblite pou l refere pitit ou bay Ekip Edikasyon Espesyal la ki nan etablisman an.

Ki sa yon referans ye?
Yon referans se yon demann ekri pou yo fè yon evalyasyon yo bay distri lekòl la lè yo sispèk yon elèv gen yon andikap e li ka bezwen sèvis edikasyon espesyal. Yonfwa yo fè referans lan, lekòl la gen **5 jou lekòl** pou l voye yon anons kote yo mande konsantman pou yo teste timoun nan.

- Kiyès ki gendwa refere timoun?
- Paran, oswa nenpòt moun k ap pran swen timoun nan
 - Pèsònèl lekòl la
 - Òganizasyon ki enkyete yo anrapò ak byennèt elèv yo, san wete òganizasyon vil ak eta yo

Si w kwè pitit ou gendwa gen yon andikap, ou gendwa refere l pou yo evalyasyon lè w depoze yon demann ekri bay distri lekòl ou a.

Referè yon timoun pou yon evalyasyon edikasyon espesyal se premye etap la nan pwosesis pou detèmine si pitit ou dwe resevwa sèvis edikasyon espesyal. Evalyasyon an dwe egzamine tout domèn yo sispèk li gen andikap e li dwe bay yon deskripsyon detaye sou bezwen pitit ou genyen nan domèn edikasyon an.

EVALYASYON EDIKASYON ENDEPANDAN (IEE)

Gendelè paran pa dakò oubyen yo gen enkyetid konsènan evalyasyon distri lekòl la te fè a. Paran gen dwa pou yo mande yon espesyalis sètifye nan fè evalyasyon ki pa travay pou Cambridge Public Schools pou l fè yon evalyasyon edikasyon endepandan. **Sepandan, fòk Direktè Sèvis Elèv la apwouve demann nan anvan paran yo ka kòmanse evalyasyon endepandan an.**

Fòk paran yo avize lekòl la (Prezidan Ekip IEP a oswa Direktè Sèvis Elèv la) alekri lè l ap mande yon Evalyasyon Edikasyon Endepandan. Nan yon espas **10 jou lekòl** depi lè distri lekòl la resevwa rapò a, Ekip la pral reyini e konsidere IEP a ak si l apwopriye pou yo fè yon nouvo IEP oubyen pou yo chanje IEP a.

EVALYASYON

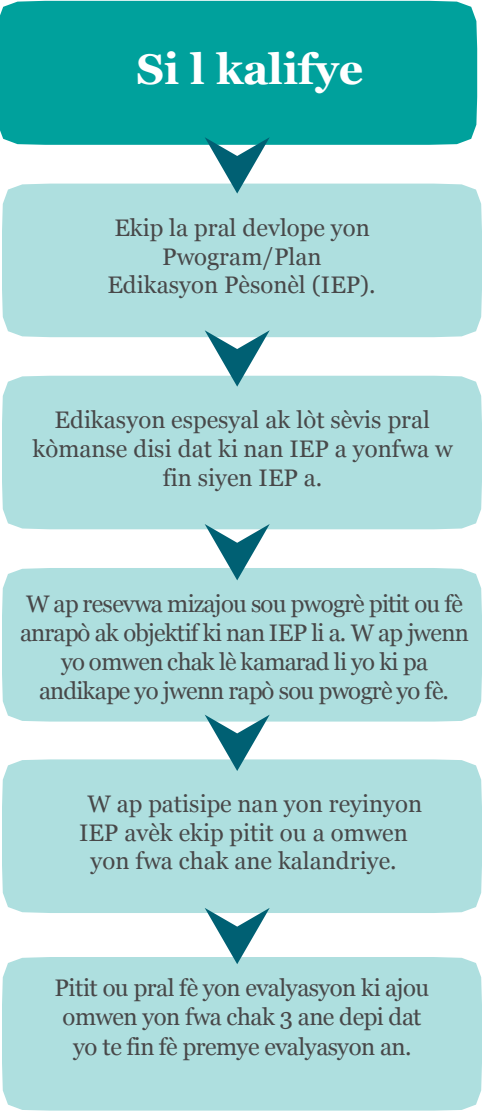
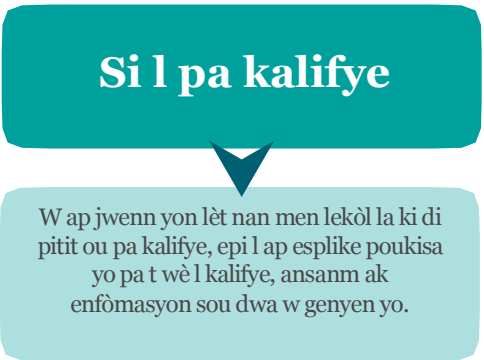
Lè yo refere pitit ou bay Ekip Edikasyon Espesyal la, li gendwa resevwa yon evalyasyon konplè ki touche plizyè disiplin anrapò ak andikap ak bezwen yo sispèk li genyen yo. Evalyasyon sa a pral baze sou yon plan evalyasyon Ekip Edikasyon Espesyal la devlope pou abòde domèn yo sispèk li gen andikap la (yo) ak enkyetid ou genyen antanke paran. **Fòk yo jwenn konsantman w alekri anvan yo kòmanse fè evalyasyon yo.**

Yo ankouraje w poze kesyon pou asire w konprann ki sa evalyasyon an siyifi, yon fason pou w ka bay konsantman w ak tout konesans. Se pwofesyonèl ki byen fòme ak/oswa yon ekip pwofesyonèl ki fè evalyasyon an nan yon espas **30 jou lekòl** depi dat ou te siyen fòmilè konsantman evalyasyon an. Fòk yo fè yon reyinyon ekip nan yon espas **45 jou lekòl** depi yo te jwenn konsantman pou evalyasyon an kote yo pral detèmine si elèv la kalifye pou sèvis edikasyon espesyal.

DETÈMINE SI L KALIFYE

Aprè evalyasyon an fin fèt, ou menm ak lòt manm Ekip Edikasyon Espesyal la pral egazmine tout enfòmasyon yo te jwenn sou pitit ou. Rezilta evalyasyon an dwe tonbe daplon ak pèfòmans pitit ou nan klas la epi l dwe idantifye ni pwen fò l genyen, ni domèn li gen bezwen. Ou dwe poze ase kesyon pou w ka byen konprann rezilta evalyasyon yo te fè ak pitit ou. **Yon pwofesè edikasyon jeneral, yon pwofesè edikasyon espesyal, pitit ou si sa apwopriye, espesyalis evalyasyon an (yo), sikològ/ ekip lekòl la, oswa reprezantan administratè a ap la a** nan reyinyon Ekip Edikasyon Espesyal la pou detèmine si pitit ou gen yon andikap ak si l kalifye pou edikasyon espesyal ak lòt sèvis.

Depi l mande sa, y ap fè rezime evalyasyon yo e y ap bay paran an yo omwen 2 jou anvan diskisyon Ekip la nan reyinyon an.



DEVLOPE YON PWOGRAM EDIKASYON PÈSONÈL (IEP)

Si Ekip la twouve elèv la kalifye pou edikasyon espesyal, fòk yo pale sou diferan eleman yo ki nan Pwogram Edikasyon Pèsonèl la (IEP), yo dwe planifye yo, epi yo dwe anrejistre yo nan yon dokiman ekri. Antanke yon patnè egalego nan ekip IEP a, ou pral travay avèk pèsonèl lekòl la pou devlope IEP pitit ou a epi w ap enplike aktivman nan tout reyinyon ekip IEP yo. Devlope IEP a se yon pwosesis ki santre sou elèv la. Gen plizyè pati pou yo abòde lè y ap devlope IEP a. Nou detaye plizyè domèn pi ba ansanm ak esplikasyon presi (sa yo se pa tout pati yo):

- **Deklarasyon Plan:** Deklarasyon plan an se motè ki fè ekip la konsantre sou avni elèv la. Li fèt pou ede ekip la konsantre sou plan elèv la genyen alalong.
- **Nivo Aktyèl Pèfòmans Edikasyon Elèv la (PLEP):** Nivo aktyèl pèfòmans edikasyon elèv la itilize diferan evalyasyon (fòmèl e enfòmèl) pou l detèmine domèn elèv la fò ak domèn li gen bezwen. PLEP a baze sou ransèyman ak enfòmasyon ki aktyèl e ki enpòtan ki soti nan diferan sous, e li gide yo pandan y ap fikse objektif pou elèv la.
- **Ansèyman Espesyalize:** Ansèyman espesyalize abòde bezwen patikilye elèv la genyen akòz andikap li a lè l adapte, lè sa apwopriye, matyè yo, metòd yo, oswa fason yo bay ansèyman. Ansèyman espesyalize asire elèv la reyisi nan pwogram edikasyon jeneral la. Tanpri note sa, se pa tout elèv ki bezwen ansèyman espesyalize nan tout domèn edikasyon yo. Anplis, se pou tout elèv ki bezwen tout kalite ansèyman espesyalize.
- **Objektif Anyèl yo ka Mezire:** Nivo pèfòmans aktyèl elèv la se pwen repè a pou devlope objektif anyèl yo ka mezire yo. Nivo pèfòmans aktyèl li yo fè konnen sa elèv la ka fè nan moman an ak ki domèn pèfòmans li manke nan pwogram lekòl la, swa nan domèn akademik, sosyal, oswa konpòtman. Objektif yo di ki sa elèv la pral akonpli disi fen peryòd IEP a.
- **Sèvis Y ap Bay Elèv la:** Sèvis y ap bay elèv la gen ladan l kalite sèvis elèv la pral bezwen pou l ka atenn objektif IEP yo e pou l pwogrese nan pwogram jeneral lekòl la. Kalite sèvis yo gendwa gen ladan yo lòt sèvis, sèvis akademik li yo, ansanm ak konsiltasyon. Paj Sèvis Y ap Bay Elèv la (ki nan IEP pitit ou a) bay enfòmasyon tou sou frekans ak dire sèvis yo, dat y ap kòmanse e fini, ak pèsonèl ki pral bay sèvis yo.
- **Evalyasyon Eta oswa Evalyasyon Distri:** IDEA egzije elèv ki gen andikap yo patisipe nan nenpòt evalyasyon yo fè nan eta a oswa nan distri a. Ekip IEP a pral idantifye stati elèv la pou evalyasyon yo pou chak matyè. Oubyen tou, Ekip la gendwa deside elèv la dwe patisipe nan yon lòt kalite evalyasyon pou yon matyè presi. Epi, pati sa a idantifye nenpòt **aranjman pou evalyasyon** pou evalyasyon eta oubyen distri a fè. Aranjman ede elèv ki gen andikap yo lè yo pote chanjman nan kondisyon elèv yo fè egzamen, yon fason pou bay chak elèv menm posiblite pou l montre sa yo konnen. Jeneralman yo klase aranjman yo pa kategori nan 4 gwoup: prezantasyon (pa egzantp, li enstriksyon oubyen kesyon egzamen awotwva), respons (lòt fason pou rezoud oubyen òganize yon repons), lè (chanje kantite tan yo ka konpoze), ak kad (chanje andwa kote elèv la ap fè evalyasyon an).
- **Planifikasyon Tranzisyon:** Planifikasyon tranzisyon obligatwa selon lwa federal IEP 1 an e Ekip la vrèman konsantre sou li lè yon elèv vin gen 14 ane. Fòk Ekip la redije IEP ki prepare elèv andikape pou yo endepandan, pou yo ka gen yon travay, e pou yo fè lòt aktivite lè yo fini lekòl.
- **Patisipasyon nan Pwogram Edikasyon Jeneral:** Fòk IEP a gen ladan l tou yon esplikasyon sou jis nan ki pwen, si sa aplikab, timoun nan pap patisipe avèk timoun ki pa gen andikap yo nan klas jeneral la ak nan lòt kad ak aktivite nan lekòl la.

EGZAMINE IEP A CHAK ANE

Fòk ekip IEP ou a egzamine e revize IEP pitit ou fòmèlman omwen yon fwa chak ane. Objektif egzamen sa a se pou wè si pitit ou ap fè pwogrè anrapò ak objektif anyèl li yo.


Nan evalyasyon anyèl la, ou ta dwe pataje ki chanjman w wè nan edikasyon pitit ou, san wete domèn li fè pwogrè ak domèn li fè bak oubyen l manke fè pwogrè. Ou ka prepare pou reyinyon evalyasyon sa a lè w li IEP aktyèl pitit ou a epi w koute sa y ap di sou devlopman pwochèn IEP a.

RE-EVALYASYON 3 ANE

Ann amoni ak egzijans IDEA yo, DESE a mande pou yo re-evalye elèv ki gen andikap yo chak 3 ane (oubyen pi souvan, si l merite sa) pou detèmine si l toujou gen yon andikap e si l toujou bezwen edikasyon espesyal ak lòt sèvis. Yo rele pwosesis sa a re-evalyasyon 3 ane a. Re-evalyasyon sa a se yon lè pou byen egzamine pwogrè pitit ou fè ak bezwen l genyen nan domèn ansèyman an, epi pou detèmine efikasite sèvis y ap ba li yo.

LÒD ETAP IEP YO FÈT

ETAP	DAT KI OBLIGATWA	FÒMILÈ
Demann yon evalyasyon edikasyon espesyal	Lekòl la gen 5 jou lekòl pou l voye yon anons ki mande konsantman w pou evalye timoun nan.	<ul style="list-style-type: none">Anons Pwopozisyon N1Fòmilè Konsantman Evalyasyon N1AAnons pou Paran sou Pwosedir Pwoteksyon yo*
Premye Evalyasyon yo	<p>Nan yon espas 30 jou lekòl apre yo jwenn konsantman paran:</p> <ul style="list-style-type: none">Evalyasyon yo dwe fin fètAnonse reyinyon ekip la ase bonè pou asire tout moun ka dakò sou yon lè ak yon kote <p>Nan yon espas 45 jou lekòl depi yo jwenn konsantman paran:</p> <ul style="list-style-type: none">Yo fin fè rezime evalyasyon yo e yo mete yo disponib pou paran yo, si yo mande yo, omwen 2 jou anvan reyinyon an.	<ul style="list-style-type: none">Rezime sou evalyasyon yoEnvitasyon nan yon Reyinyon N3Fòmilè Asistans N3A
Lè yo resevwa yon Evalyasyon Edikasyon Endepandan (IEE)	<p>Se paran an ki mande l lè l pa dakò ak evalyasyon distri a te fè a.</p> <p>Nan yon espas 5 jou lekòl depi paran fè demann nan:</p> <ul style="list-style-type: none">Fòk distri a reponn lè l montre l dakò ak evalyasyon an sou yon nechèl adapte ak pri ki nan fo eta a fikse a, oswa depoze nan Biwo Apèl Edikasyon Espesyal la. <p>Nan yon espas 10 jou lekòl depi lè yo resevwa yon IEE, kit se leta ki te peye l, kit se moun pèsoneلمان.</p> <ul style="list-style-type: none">Y ap pwograme yon reyinyon ekip pou egzamine e konsidere nenpòt rekòmandasyon yo fè.	
Reyinyon Ekip IEP		<ul style="list-style-type: none">Fèy Asistans N3ADesizyon sou si l Kalifye pou Edikasyon Espesyal ED1Fèy Ransèyman Administrativ ADM1Pwogram Edikasyon Pèsoneلمان IEP 1 - IEP 8
Si yo deside elèv la kalifye pou sèvis edikasyon espesyal	<p>Apre reyinyon ekip la:</p> <ul style="list-style-type: none">Paran an resevwa 2 kopi fèy rezime a ki gen kategori andikap la, domèn ki gen objektif, objektif, ak sèvis y ap bay elèv la. Si yo pa gen rezime a, Ekip la gen 3 jou pou l bay IEP fòmèلمان la. <p>Nan yon espas 2 jou:</p> <ul style="list-style-type: none">Distri a voye IEP fòmèلمان laPaj sou desizyon plasman an pou paran an siyen	<ul style="list-style-type: none">Anons sou yon Pwopozisyon N1Pwogram Edikasyon Pèsoneلمان IEP 1 - IEP 8Fòmilè Konsantman Plasman PL 1

<div><div>CAMBRIDGE PUBLIC SCHOOLS</div><div>PWOGRAM MALADI OTIS</div><div>PWOGRAM AKADEMIK DE BAZ</div><div>PWOGRAM AKADEMIK FONKSYONÈلمان</div><div>ANDIKAP APRANTISAJ LANGAJ</div><div>PWOGRAM AKADEMIK STRIKTIRE</div><div>PWOGRAM KÒMANSMAN ESPESYAL</div></div>						
ELEMANTÈ						
Baldwin School					•	•
Cambridgeport School						•
Fletcher Maynard Academy	•					
Dr. Martin Luther King, Jr. School						
Graham & Parks School				•		•
Haggerty School						
Kennedy-Longfellow School						•
King Open School	•					
Morse School						•
Peabody School						•
Tobin Montessori School	•					•
K-8						
Amigos School / Escuela Amigos						
LEKÒL SIPERYÈ						
Cambridge Street Upper School	•					
Putnam Avenue Upper School		•	•			
Rindge Avenue Upper School					•	
Vassal Lane Upper School					•	
LEKÒL SEGONDÈ						
Cambridge Rindge & Latin School	•	•	•		•	

3^{YÈM} PATI: DIFERAN PWOGRAM YO

PWOGRAM/SÈVIS OTIS YO (ASD)

Rezime:

Pwogram Maladi Otis la (ASD) se yon pwogram ki dire 11 mwa ki fèt pou elèv ki gen Maladi Otis la (ASD) ki gen ant 3 ane ak 22 ane ki bezwen ansèyman espesyalize entansif ak sipò pou yo ka pwofite pwogram lekòl la. Elèv ki nan pwogram sa a gen bezwen nan plizyè domèn, tankou kominikasyon, sosyal, konpòtman, ak akademik.

Sa k nan Pwogram nan:

- Anpil pwofesè parapò ak kantite elèv, kote se yon pwofesè edikasyon espesyal sètifye ak parapwofesyonèl ki pèsoneèl la
- Pwogram nan dire 11 mwa
- Ansèyman, entèvansyon, ak sipò ki baze sou prèv ki aksantye sekirite, endepandans, ak konpetans nan domèn sosyal, fonksyonèl, akademik, ak konpòtman.
- Ansèyman ki baze sou sa yo wè ki mache a
- Ansèyman, entèvansyon, ak sipò ki baze sou bezwen, ki fèt atravè diferan kad
- Yo bay elèv yo sèvis (pa egzanp, ansanm ak lòt elèv ki nòmal, nan ti gwoup, 1 a 2, ak 1 a 1)
- Pandan sezon ete a yo aksantye aktivite an gwoup ak aktivite nan kominote a
- Analiz Konpòtman Aplike (ABA)
- Pèsoneèl k ap anseye a trè konpetan nan devlopman, enteraksyon sosyal, kominikasyon vèbal e nonvèbal, distrè fasil, entegrasyon sans, elatriye.
- Lòt sèvis konsilte ak pèsoneèl k ap anseye a e yo bay elèv yo sèvis dirèk
- Elèv yo patisipe nan manje midi, rekreyasyon, ak lòt aktivite nan lekòl la ansanm ak kamarad yo ki nòmal
- Kamarad zanmi ki ka sèvi kòm modèl

PWOGRAM/SÈVIS AKADEMIK DE BAZ (BA)

Rezime:

Yo ofri Pwogram Akademik de Baz la bay elèv ki nan Kindègadenn rive nan 12yèm ane a ki gen andikap ki nan nivo ant modere ak grav nan diferan domèn (tankou langaj, mouvman men, mouvman kò, sosyal, ak entelijans). Pwogram nan fokis sou akademik fonksyonèl ak devlopman konpetans sosyal. Yo anseye elèv yo pa mwayen yon pwogram ki modifiye ki ann amoni ak Pwogram Lekòl Massachusetts la. Klas ant Kindègadenn ak 5yèm ane yo nan Morse School e klas Akademik de Baz 6yèm ane pou rive 8yèm ane a nan Putnam Avenue Upper School. Pwogram nan fèt atravè domèn akademik de baz yo pou 9yèm ane rive nan 12yèm ane.

Sa k nan Pwogram nan:

- Anpil pwofesè parapò ak kantite elèv, kote se yon pwofesè edikasyon espesyal sètifye ak parapwofesyonèl ki pèsoneèl la
- Se yon Pwofesè Edikasyon Espesyal Sètifye ak yon Parapwofesyonèl ki sèvi kòm pèsoneèl la
- Yon pwogram ak ansèyman pèsonalize ki baze sou bezwen elèv la ak nivo li
- Yon apwòch anvè ansèyman ki touche plizyè sans
- Sipò konpòtman pozitif
- Ansèyman sosyal pratik
- Fonksyonman Egzekitif (tankou fikse objektif, tabli priyorite, rezoud pwoblèm)
- Konpetans pou Viv (tankou devlope endepandans, pran konsyans)
- Lòt Sèvis konsilte ak klas la e yo bay sèvis dirèk selon IEP elèv la
- Sèvis ki fèt ni nan kad edikasyon espesyal, ni nan kad edikasyon jeneral, selon IEP yo
- Elèv yo patisipe nan manje midi, nan rekreyasyon, ak nan lòt aktivite lekòl ansanm ak kamarad yo ki nòmal
- Elèv yo fè evalyasyon eta yo ak evalyasyon distri yo selon desizyon Ekip la

Kote Pwogram nan Fèt (ASD):

Fletcher Maynard Academy
225 Windsor St., Cambridge 02139

King Open School
850 Cambridge St., Cambridge 02141

Tobin Montessori School
197 Vassal Ln., Cambridge 02138

Cambridge Street Upper School
850 Cambridge St., Cambridge 02141

Cambridge Rindge & Latin School
459 Broadway, Cambridge 02138

Pou Kontakte yo:

Stephanie Barney
Espesyalis nan Otis
sbarney@cpsd.us

Kote Pwogram nan Fèt (BA):

Morse School
40 Granite St., Cambridge 02139

Putnam Avenue Upper School
100 Putnam Ave., Cambridge 02139

Cambridge Rindge & Latin School
459 Broadway, Cambridge 02138

Pou Kontakte yo:

Morse School:
Shelagh Walker
Kowòdonatris Preskolè/Timoun Piti
617.349.6502, skellywalker@cpsd.us

Lekòl Siperyè & Lekòl Segondè:
Desiree Phillips
Kowòdonatris Lekòl Siperyè ak Lekòl Segondè
617.349.6416, dphillips@cpsd.us

PWOGRAM AKADEMIK FONKSYONÈL (FA)

Rezime:

Pwogram Akademik Fonksyonèl la fè pati sèvis ki gen nan pwogram Akademik e Baz elementè a. Se yon pwogram pou elèv ki nan 6yèm ane pou rive nan 12yèm ane ki gen 22 ane oubyen mwens ki gen andikap ki nan nivo ant modere ak grav la nan diferan domèn (tankou langaj, mouvman men, mouvman kò, sosyal, ak entelijans). Pwogram nan fokis prensipalman sou akademik fonksyonèl, konpetans pou viv, ak devlopman konpetans sosyal. Leson yo fèt grasa yon pwogram modifiye ki ann amoni ak Pwogram Lekòl Massachusetts la. Gen yon klas ki pou 6yèm ane rive 8yèm ane ak yon klas pou 9yèm ane rive 12yèm ane, epi gen yon klas pou elèv ki gradye (ki gen ant 18 ak 22 ane) nan Cambridge.

Sa k nan Pwogram nan:

- Anpil pwofesè parapò ak kantite elèv, kote se yon pwofesè edikasyon espesyal sètifye ak parapwofesyonèl ki pèsoneèl la
- Pwogram ak ansèyman pèsonalize ki baze sou bezwen ak nivo lekti chak elèv
- Yon apwòch anvè ansèyman ki touche plizyè sans
- Elèv yo patisipe nan evalyasyon eta yo ak evalyasyon distri yo selon desizyon Ekip la
- Sipò konpòtman pozitif
- Ansèyman sosyal pratik
- Planifikasyon tranzisyon ak preparasyon
- Fè rezo nan kominote a
- Sipò pou travay
- Lòt sèvis ki konsilte ak pèsoneèl k ap anseye a e yo bay elèv yo sèvis dirèk selon IEP yo
- Sèvis (ansanm ak lòt elèv ki nòmal, nan ti gwoup, 1 a 2, 1 a 1)
- Elèv yo patisipe nan manje midi, nan rekreyasyon, ak nan lòt aktivite nan lekòl la ansanm ak kamarad yo ki nòmal

PWOGRAM ANDIKAP APRANTISAJ LANGAJ

Rezime:

Pwogram Andikap Aprantisaj la fèt pou l abòde bezwen akademik elèv genyen ki nan Kindègadenn rive nan 12yèm ane ki gen yon andikap aprantisaj presi e k ap travay nan yon nivo ki vrèman pi fèb pase nivo klas yo a. Objektif pwogram nan se pou l asire elèv yo fè yon maksimòm pwogrè ak siksè, yon fason pou yo reyisi nan pwogram edikasyon jeneral la. Yo anseye pwogram nan tou grasa yon apwòch anvè lekti ak langaj ki striktire, òdone, sistematik, e ki touche plizyè sans.

Sa k nan Pwogram nan:

- Anpil pwofesè parapò ak kantite elèv, kote se yon pwofesè edikasyon espesyal sètifye ak parapwofesyonèl ki pèsoneèl la
- Se yon Pwofesè Edikasyon Espesyal Sètifye ki gen yon fòmasyon espesyalize nan Andikap Aprantisaj ak yon Parapwofesyonèl ki pèsoneèl la
- Lòt sèvis yo konsilte ak klas la e yo bay elèv yo sèvis dirèk selon IEP yo
- Sèvis (pa egzanp, ansanm ak lòt elèv ki nòmal, nan ti gwoup, 1 a 2, ak 1 a 1)
- Ansèyman Espesyalize ki fèt parapò ak bezwen aprantisaj chak elèv genyen
- Elèv yo patisipe nan manje midi, nan rekreyasyon, ak nan lòt aktivite nan lekòl la ansanm ak kamarad yo ki nòmal

Kote Pwogram nan Fèt (FA):

Putnam Avenue Upper School
100 Putnam Ave., Cambridge 02139

Cambridge Rindge & Latin School
459 Broadway, Cambridge 02138

Pou Kontakte yo:

Lekòl Siperyè & Lekòl Segone:
Ashley McCarthy
Pwofesè an Chèf Lekòl Segondè
617.349.7774, amccarthy@cpsd.us

Desiree Phillips
Kowòdonatris Lekòl Siperyè ak Lekòl Segondè
617.349.6416, dphillips@cpsd.us

Kote Pwogram nan Fèt (Akademik):

Graham and Parks School
44 Linnaean St., Cambridge 02138

Vassal Lane Upper School
197 Vassal Ln., Cambridge 02138

Cambridge Rindge & Latin School
459 Broadway, Cambridge 02138

Pou Kontakte yo:

Graham & Parks:
Karyn Grace
Kowòdonatris Pwogram, Ansèyman, & Enklizyon
617.349.6424, kgrace@cpsd.us

Lekòl Siperyè & Lekòl Segondè:
Desiree Phillips
Kowòdonatris Lekòl Siperyè ak Lekòl Segondè
617.349.6416, dphillips@cpsd.us

PWOGRAM AKADEMIK STRIKTIRE (SA)

Rezime:
Pwogram Akademik Striktire a se yon pwogram terapi ki fèt pou elèv ki anplwaye konpòtman kote yo ni sere anndan ni eksprime, ki gen yon efè negatif sou pèfòmans yo nan edikasyon e ki anpeche yo reyisi nan klas edikasyon jeneral la avèk sipò ak sèvis. Pwogram nan bay entèvansyon ak sipò nan domèn akademik, sosyal, emosyonèl, ak konpòtmantal pou elèv ki ranpli kritè yo pou edikasyon espesyal selon Pwogram Edikasyon Pèsonèl yo (IEP).

- Objektif Pwogram yo:**
- Reyisi nan domèn akademik epi pwofite klas ak pwogram edikasyon jeneral la
 - Devlope relasyon pozitif avèk kamarad ak adilt epi devlope konpetans
 - Devlope e kenbe bon konpòtman sosyal e emosyonèl nan tout kad

- Sa k nan Pwogram nan:**
- Anpil pwofesè parapò ak kantite elèv, kote se yon pwofesè edikasyon espesyal sètifye ak parapwofesyonèl ki pèsonèl la
 - Terapi nan gwoup e endividyèl (pa egzanp, teyori lespri oswa wè pwennvi lòt moun, bati konfyans, ogmante valè w bay tèt ou, pran risk)
 - Planifikasyon konpòtman (pa egzanp, endividyèl e nan klas la)
 - Ansèyman Sosyal Pratik (pa egzanp, sosyalize an jeneral, kominikasyon, endis ki pa vèbal)
 - Kontwòl sou pwòp tèt ou (pa egzanp, entegrasyon/kontwòl sou sans, planifikasyon mouvman, teknik metriz)
 - Lòt Sèvis (konsiltasyon ak sèvis dirèk) selon IEP ak bezwen chak elèv)
 - Fonksyonman Egzekitif (pa egzanp, fikse objektif, tabli priyorite, rezoud pwoblèm)
 - Konpetans pou Viv (pa egzanp, devlope endepandans, pran konsyans)
 - Sipò/sansibilizasyon travay sosyal

PWOGRAM PRESKOLÈ/KÒMANSMAN ESPESYAL (SS)

Rezime:
Pwogram Preskolè a, ki pou elèv ki gen andikap ki nan Cambridge Public Schools, se pwogram ki rele Kòmasman Espesyal la. Pwogram nan bay sèvis pou timoun preskolè ki gen ant 3 ak 5 ane, ki gen andikap, selon egzijans eta yo ak ezijans federal yo nan Lwa sou Edikasyon pou Moun ki Andikape a (IDEA). Pwogram nan fèt pou sèvi elèv ki gen diferan kalite bezwen akòz andikap ki nan nivo ant lejè ak grav la. Yo anseye elèv yo nan menm klas ak elèv ki pa gen andikap. Yo toujou mete klas ki apa yo nan etablisman ki gen klas ki gen elèv ki nòmal, yon fason pou elèv yo jwenn okazyon pou yo ansanm ak elèv nòmal tou, lè yo pare pou sa. Yo bay sèvis sou baz nivo ak bezwen chak grenn elèv genyen e se ekip IEP elèv la ki detèmine sa.

Pou w jwenn plis enfòmasyon sou pwosesis idantifikasyon an, tanpri, gade sit wèb nou an:
https://www.cpsd.us/departments/special_start/welcome_to_special_start/

- Sa k nan Pwogram nan:**
- Planifikasyon konpòtman (pa egzanp, endividyèl e nan klas la)
 - Terapi/konsiltasyon Pawòl ak Langaj (pa egzanp, sosyalize an jeneral, kominikasyon, endis ki pa vèbal)
 - Terapi pwofesyonèl (pa egzanp, entegrasyon/kontwòl sou sans, planifikasyon mouvman)
 - Anpil pwofesè parapò ak kantite elèv, avèk yon Pwofesè Edikasyon Espesyal Sètifye ki gen fòmasyon espesyalize nan edikasyon timoun piti/preskolè ak edikasyon espesyal, avèk 1 a 3 Parapwofesyonèl, selon nivo bezwen elèv yo
 - Yon pwogram ki dire 11 mwa
 - Ansèyman, entèvansyon, ak sipò ki baze sou prèv e ki aksantye sekirite, endepandans, ak konpetans nan domèn sosyal, fonksyonman, ak akademik.

Kote Pwogram nan Fèt (SA):

Baldwin School
85 Oxford St, Cambridge 02138

Rindge Avenue Upper School
70 Rindge Ave., Cambridge 02140

Cambridge Rindge & Latin School
459 Broadway, Cambridge 02138

Pou Kontakte yo:

Elementè:
Shelagh Walker
Kowòdonatris Preskolè/Timoun Piti
617.349.6502, skellywalker@cpsd.us

Lekòl Siperyè & Lekòl Segondè:
Desiree Phillips
Kowòdonatris Lekòl Siperyè ak Lekòl Segondè
617.349.6416, dphillips@cpsd.us

Kote Pwogram nan Fèt (SS):

Baldwin School
85 Oxford St., Cambridge 02138

Cambridgeport School
89 Elm St., Cambridge 02139

Graham and Parks School (G&P)
44 Linnaean St., Cambridge 02138

Kennedy-Longfellow School
158 Spring St., Cambridge 02141

Morse School
40 Granite St., Cambridge 02139

Peabody School
70 Rindge Ave., Cambridge 02140

Tobin Montessori School
197 Vassal Ln., Cambridge 02138

Pou Kontakte yo:

Shelagh Walker
Kowòdonatris Preskolè/Timoun Piti
617.349.6502, skellywalker@cpsd.us

Elèv ki gen yon IEP:
Elizabeth Rollins
Pwofesè an Chèf Kòmansman Espesyal 617.349.3251, erollins@cpsd.us
Heather Francis
Pwofesè an Chèf Kòmansman Espesyal 617.349.3251, hfrancis@cpsd.us

Lottery:
Rasmiya Ferej, Espesyalis
617.349.6500, rferej@cpsd.us

PLASMAN ANDEYÒ DISTRI A

Yon plasman andeyò distri a se yon lekòl oubyen pwogram espesyalize ki andeyò distri lekòl ou a, e se Ekip IEP pitit ou a ki deside sa. Elèv ki nan plasman andeyò distri a gen tout pwoteksyon lwa ak regleman sou edikasyon espesyal eta a ak gouvènman federal la bay. Opsyon pou plasman andeyò distri a gen ladan yo, pami lòt, lekòl edikasyon espesyal ki apwouve selon 603 CMR 28. Ekip la pa dwe rekòmande yon pwogram presi sof si yo asire yo gentan evalye si pwogram nan ap apwopriye e si pwogram nan ka bay tout sèvis elèv la bezwen selon IEP li a.

Pou Kontakte yo:

Joyce Costello
Espesyalis nan Konfòmite/Andeyò Distri
617.349.6980, jocostello@cpsd.us

ANVIWÒNMAN KI MWENS KWENSE A

Anviwònman ki Mwens Kwense a, oswa LRE ann anglè, vle di, otank sa posib, elèv ki gen andikap yo dwe resevwa yon edikasyon ki apwopriye ki fèt pou l konble bezwen patikilye li genyen, bò kote kamarad li yo ki pa gen andikap nan anviwònman edikasyon jeneral la, avèk èd ak sipò ki apwopriye. Yo dwe retire yon elèv ki gen yon andikap nan anviwònman edikasyon jeneral la sèlman lè karakteristik oubyen gravite andikap elèv la fè edikasyon nan yon klas edikasyon jeneral avèk èd ak sèvis sipleman tè pap ka fèt nan yon nivo ki sifi.

DIFERAN SÈVIS EDIKASYON ESPESYAL YO

Diferan Sèvis Edikasyon Espesyal yo se yon seri sèvis ki fèt pou konble bezwen pèsonèl elèv genyen, e yo gen ladan yo:

- Sèvis Konsiltasyon pou sijè akademik ak/oswa lòt domèn li gen bezwen
- Sèvis Dirèk nan yon kad edikasyon jeneral oubyen sèvis dirèk andeyò yon kad edikasyon jeneral
- Sèvis Dirèk nan yon Pwogram ki Apa
- Lòt Sèvis

Diferan sèvis yo fonksyone yon fason ki swa. Sèvis yo ak fason yo bay yo baze sou bezwen yon elèv genyen e yo ka bay yo atravè diferan kalite kad edikasyon. Kad edikasyon yo se kote yo bay sèvis yo.

Modèl piramid diferan sèvis yo ki pi ba a montre ki jan sèvis gendwa monte oubyen desann lis sèvis yo sou baz bezwen elèv la genyen yo.



SEKSYON 504

Seksyon 504 nan Lwa sou Reyabilitasyon 1973 la se yon lwa dwa sivil ki pèmèt: “okenn moun ki gen yon andikap, ki t ap kalifye si se pa t sa, k ap viv Etazini... pa dwe, senpleman poutèt andikap li a, pa patisipe nan, oswa pa jwenn byenfè nan, oswa sibi diskriminasyon nan, nenpòt pwogram oubyen aktivite ki resevwa asistans finansye nan men gouvènman federal la.” 29 U.S.C. 794.

Yon moun gendwa kalifye pou sèvis 504 si:

- 1. li gen yon andikap fizik oubyen mantal ki vrèman limite youn oubyen plis nan aktivite prensipal nan lavi l,
- 2. li deja gen yon dosye ki montre l abitye gen yon andikap konsa, oswa
- 3. yo wè l kòm yon moun ki gen yon andikap konsa

Pou Kontakte yo:
Christine DeAmbrose, Pwofesè ki Responsab 504 yo – 617.349.6508, cdeambrose@cpsd.us

PWOSESIS DISIPLIN YO

Lekòl nou yo bay divès kalite teknik sosyal e emosyonèl wo nivo pou kreye anviwònman ki fasilite tout elèv aprann. Teknik sa yo gen ladan yo pratik restorasyon, rezolisyon konfli, Entèvansyon Konpòtman Pozitif ak Sipò (PBIS), kontra konpòtman, ak tabli bonjan rapò ak elèv.

Sepandan, lè sipò sa yo manke efikas nan minimize konpòtman ki pa kòrèk, dirijan lekòl yo gendwa disipline yon elèv ki gen yon andikap. Lwa sou Edikasyon pou Moun ki Andikape a (IDEA) ak regleman edikasyon espesyal Massachusetts la bay lekòl yo direksyon presi sou pwosesis disiplin pou yo suiv pou elèv ki kalifye pou sèvis edikasyon espesyal, yon fason pou pwoteje dwa elèv yo genyen pou yo jwenn yon edikasyon piblik gratis (FAPE).

Yo gendwa retire elèv nan pwogram yo ye a pou jiska 10 jou lekòl youn apre lòt e/oswa antou, chak ane. Yo gendwa retire yon elèv pou l sibi yon sispansyon anndan lekòl la oubyen andeyò lekòl la, oswa yo gendwa afekte l tanporèman nan yon lòt kad edikasyon. Yo gendwa bay yon elèv sispansyon pou jiska 10 jou antou nan yon ane lekòl. Sepandan, lè yo bay yon elèv sispansyon pou plis pase 10 jou youn apre lòt oubyen antou pandan yon ane lekòl, yo konsidere sa kòm yon chanjman plasman epi fòk Ekip IEP a reyini ankò pou l egzamine desizyon an pou detèmine si konpòtman dèzòd elèv la se rezilta andikap li a.

Yon Sispansyon Longtèm vle di yo retire yon elèv nan andwa lekòl la ak aktivite regilye nan klas la pou plis pase 10 jou lekòl youn apre lòt, oswa pou plis pase 10 jou lekòl antou pou plizyè fot ki mande disiplin pandan yon ane lekòl.

Yon Sispansyon Koutèm vle diyo retire yon elèv nan andwa lekòl la ak nan aktivite regilye nan klas la pou 10 jou lekòl youn apre lòt oubyen mwens.

Pandan reyinyon Ekip la pou yo egzamine desizyon an, manm Ekip yo pral egzamine tout enfòmasyon ki enpòtan ki nan dosye elèv la pou detèmine si move konduit la se rezilta andikap li a.

Kontakte Biwo Apèl Edikasyon Espesyal la pou w mande yon odisyon:
Nan telefòn: 781.397.4750
Pa kourye: 14 Summer Street, 4th floor, Malden, MA 02148
Pa faks: 781.397.4770



TRANZISYON APRE LEKÒL SEGONDÈ (MOUN KI GEN ANT 18 AK 22 ANE)

Tranzisyon segondè se yon seri aktivite kowòdone pou pitit ou pou ede l trazisyon soti lekòl segondè pou l rive nan aktivite apre lekòl segondè. Objektif tranzisyon an se pou elèv aprann konpetans ki enpòtan nan monn adilt la, yon fason pou yo ka vin adilt ki endepandan e ki pwodiktif e pou yo ka responsab konpòtman yo ak aksyon yo. Aktivite apre lekòl segondè yo gen ladan yo edikasyon apre lekòl segondè, fòmasyon travay, travay entegre (san wete sipò travay), edikasyon adilt kontinyèl, sèvis adilt, patisipasyon nan kominote a, ak viv yon fason endepandan. Yon seri aktivite tranzisyon kowòdone dwe baze sou bezwen pitit ou genyen yo e yo dwe teni kont de preferans li yo ak enterè l yo, e yo dwe gen ladan yo:

- Ansèyman,
- Eksperyans nan kominote a, ak
- Devlopman anplwa ak lòt objektif pou moun viv antanke adilt apre lekòl segondè.

Y ap kòmanse fè planifikasyon tranzisyon lè pitit ou gen 14 ane. Ekip IEP a, san wete ou menm ak pitit ou, pral devlope yon plan tranzisyon ki idantifye objektif pitit ou nan domèn tranzisyon an ak ki sèvis li bezwen.

Pou w jwenn plis enfòmasyon, tanpri, vizite sit wèb Depatman Edikasyon Elemantè e Segondè Massachusetts la nan: <http://www.doe.mass.edu/sped/links/transition.html>

LAJ MAJORITE

Nan Massachusetts, yon timoun vin gen laj majorite a (lè l se yon adilt legalman) lè l gen 18 ane. Lè yon timoun ki gen yon andikap vin adilt, dwa ou menm ou genyen antanke yon paran, dwa politik ak pwosedi edikasyon espesyal yo ba w yo, transfere al jwenn pitit ou otomatikman, kèlkeswa gravite andikap li a. Y ap avize ou menm ak pitit ou konsènan transfè dwa sa a omwen *yon ane anvan* fèt 18 ane pitit ou a. Paran yo toujou gen dwa pou yo resevwa tout anons ekri yo e yo gen aksè ak dosye lekòl yo. Nan sèten ka, yon timoun ki gen yon andikap ki rive nan laj majorite a gendwa pa gen kapasite pou l bay konsantman aktout konesans. Nan ka sa yo, fòk yo fè demach nan tribinal pou yo nome yon responsab ki ka bay konsatman.

ÒGANIZASYON POU PARAN/RESPONSAB

Konsèy Paran Edikasyon Espesyal (SE-PAC)

cambridgesepac.org

Konsèy Paran Edikasyon Espesyal Cambridge la (SEPAC) se yon òganizasyon volontè ki gen paran ak responsab elèv andikape ki nan Cambridge Public Schools. Misyon nou se pou n travay pou moun konprann, respekte, e soutni tout timoun nan kominote nou an ki gen bezwen espesyal.

Rankont enfòmèl ak rankont yo fasilite bay kominote nou an ki divès la okazyon pou l pataje eksperyans li, pou moun aprann nouvo enfòmasyon k ap ba yo pouvwa antanke moun ki pi enpòtan k ap plede pou pitit yo, e pou ofri youn lòt konsèy ak ankourajman. Nou vrèman kontan resevwa fanmi elèv ki gen andikap ki nan Cambridge nan Sware Dine an Fanmi yo, nan Fim ki Bon pou Moun ki gen Twoub Sans yo, nan Gwoup Sipò yo, ak nan lòt aktivite yo.

Ou ka jwenn nou sou entènèt sou sit wèb nou an, sou Facebook, oubyen sou Twitter @Cambridge_SEPAC. Osinon, rele Lyezon Fanmi SEPAC la, Zuleka Queen-Postell, nan 617.593.4402 pou w resevwa enfòmasyon; yon ak sipò k ap konble bezwen w genyen yo. Nou pa ka tann pou n rankontre w!

Karen Dobak, Ko-Prezidan: 617.852.9227
Zuleka Queen-Postell, Lyezon:
zqueen-postell@cpsd.us oswa 617.593.4402

Gwoup Travayè ki gen Disleksi ak Difikilte Lekti

Gwoup Travayè ki gen Disleksi ak Difikilte Lekti a, ki gen paran, administratè lekòl, pwofesè, ak manm kominote a, te fòme an jiyè 2019 e li te kòmanse reyini chak mwa avèk Asistan Siveyan Jeneral Biwo Sèvis Elèv la ak manm pèsonèl li pou ede amelyore pwogram elèv ki gen andikap aprantisaj langaj, san wete evalyasyon ak entèvansyon pou timoun piti ak Konsyans de Disleksi. Gwoup travayè sa a se yon komite ki anndan Konsèy Paran Edikasyon Espesyal Cambridge la. Si w ta renmen enplike tou, tanpri, kontakte Zuleka Queen-Postell (zqueen-postell@cpsd.us) ak/oswa Mercedes Soto (soto.mercedesm@gmail.com)



Objektif nou se pou n konstwi yon bonjan kolaborasyon avèk lekòl la ak moun ki envèsti nan kominote a pou asire elèv Cambridge Public Schools yo ki gen disleksi ak elèv ki gen difikilte pou yo fè lekti yo jwenn ansèyman ki ann amoni ak rechèch ak prèv, ki konble bezwen espesyal yo genyen pou yo aprann ak bezwen emosyonèl yo genyen, ki entans, ki bay kè kontan, e ki ann amoni ak diferan kilti. Objektif nou se pou n asire tout elèv resevwa sipò pèsonalize, yo reyisi apre lekòl segondè, e yo vin moun aktif nan kominote a.

Asosyasyon Elèv Avanse Cambridge (CALA) cambridgeadvanced.org

CALA (Asosyasyon Elèv Avanse Cambridge) se yon gwoup paran pou fanmi ki gen timoun ki bezwen aprann yon fason avanse. Kit pitit ou bezwen pi stimile nan yon matyè oubyen plis; kit li se yon kandida pou akselerasyon ak/oswa anrichisman; kit li eksepsyonèl 2 fwa e li bezwen ni pi stimile, ni plis demonstrasyon; kit li t ap bon pou l resevwa sipò sosyal-emosyonèl ak enteraksyon avèk kamarad ki gen menm enterè avè l, gwoup nou an se kote pou w kòmanse. Nan reyinyon nou yo, ou gen okazyon pou w:

- Rankontre ak lòt paran pou pataje eksperyans e pou ofri youn lòt sipò
- Aprann inisyativ distri a, lekòl yo, ak kominote a pran pou soutni elèv avanse yo
- Enskri nan lis imèl nou ak gwoup Facebook nou ki pou paran sèlman pou w ka poze kesyon e pataje resous
- Pataje pwennvi w sou kesyon ki afekte timoun ki gen bezwen pou yo aprann yon fason avanse

Vera Hoffman, Responsab CALA
CambridgeALA@gmail.com

GWROUP SIPÒ POU PARAN

Èd pou Jwenn Resous nan Cambridge

Travayè Sansibilizasyon pou Ekip Angajman Kominote a ede fanmi Cambridge Public Schools yo konekte ak evènman ak resous nan lekòl la ak nan kominote a. Travayè Sansibilizasyon yo se moun nan Cambridge ki soti Ayiti, Bangladèch, Lachin, ak Etyopi, ki se nwa ki fèt Etazini, ki pale Arab, oswa ki pale Espanyòl. Tanpri, pale ak lyezon fanmi lekòl ou a oubyen ak pwofesè pitit ou si w ta renmen yon travayè sansibilizasyon kontakte w.

Alyans Nasyonal pou Maladi Mantal Massachusetts (NAMI Mass)

Alyans Nasyonal pou Maladi Mantal Massachusetts la (NAMI Mass) se yon òganizasyon edikasyon senp ki pa la pou fè lajan, ki la pou bay sipò e pou plede pou moun, e ki devwe pou l konstwi pi bèl vi pou moun ak fanmi ki sibi efè maladi mantal. Pa mwayen pwogram edikasyon yo, pwogram sipò, ak soutyen, NAMI devwe pou l amelyore jan piblik la wè e konprann maladi mantal; epi l plede nan tout domèn pou l asire tout moun ki sibi efè maladi mantal yo jwenn sèvis yo bezwen e merite yo atan. Pou w jwenn plis enfòmasyon konsènan NAMI Mass, tanpri, vizite www.namimass.org



Nimewo Telefòn ou ka Rele pou w Jwenn Èd 24 sou 24:

Ekip Sèvis Dijans Cambridge (ESP): 1.800.981.4357

Èd pou Prevansyon Suisid Nasyonal la: 1.800.273.8255

Èd pou Prevansyon Suisid Nasyonal la pou Moun ki gen Pwoblèm Koute ak Langaj, avèk Ekipman TTY: 1.800.799.4889.

Gwoup Sèvis Imen Bay Cove

Gen 2 gwoup sipò kontinyèl ki gratis ki disponib pou paran oubyen responsab elèv ki gen andikap. Se yon Patnè Paran ki soti nan Pwogram Sipò Paran Sèvis Imen Bay Cove la ki fasilite yo. Gwoup sa yo ofri yon espas konfidansyèl pou moun poze kesyon e jwenn sipò nan men lòt paran ak fanmi. Pou w patisipe, tanpri, kontakte Zuleka Queen-Postell nan zqueen-postell@cpsd.us oswa 617.593.4402.

Gwoup Sipò sou Entènèt pou Fanmi Cambridge

Konsèy Paran Cambridge pou Edikasyon Espesyal la refere paran ak fanmi ki gen elèv Cambridge ki gen andikap oswa elèv yo sispèk ki gen andikap bay yon gwoup sipò ki gratis ki fèt pa mwayen imèl sou entènèt. Se fanmi Cambridge ki fè l pou fanmi Cambridge. Resous sa a konfidansyèl, li pou fanmi sèlman, e se yon kote moun ka poze kesyon e chèche konsèy nan men lòt paran/responsab elèv Cambridge. Pou w enskri nan lis imèl sa a ki fèt yon fason konfidansyèl, kontakte manadjè lis la, Maureen Manning, nan tmo.maureenmanning@gmail.com.

Federasyon pou Timoun ki gen Bezwen Espesyal

Federasyon pou Timoun ki gen Bezwen Espesyal la bay enfòmasyon, sipò, ak asistans pou paran timoun ki gen andikap, patnè pwofesyonèl yo, ak kominote yo. Yo devwe pou yo koute fanmi e aprann nan men yo epi ankouraje tout moun, e sitou moun ki gen andikap, patisipe plènmman nan vi kominote a. Pou w jwenn plis enfòmasyon, tanpri, vizite www.fcsn.org.

Konsèy Timoun Eksepsyonèl (CEC)

Antanke yon òganizasyon pwofesyonèl pou anseyan espesyal, misyon CEC a se pou l amelyore kalite lavi elèv ki eksepsyonèl yo ak fanmi yo. CEC devlope yon lis resous pou bay paran ak responsab bonjan zouti ak enfòmasyon yo bezwen pou yo byen plede pou pitit yo ki eksepsyonèl e pou yo ka kolabore avèk pwofesyonèl pou yo ka bay sèvis edikasyon espesyal. Ou ka jwenn resous sa yo isit: <http://www.cec.sped.org/Tools-and-Resources/For-Families>

Andikap Aprantisaj Damerik (LDA)

Souvan paran konn twouble devan pwoblèm ki prezante lè yo gen yon pitit ki gen yon andikap aprantisaj. Souvan “andikap envizib” sa a pa parèt klè jiskaske timoun nan gen laj pou l al lekòl. Menm lè sa a, difikilte yo ka sibtil e difisil pou rekonèt. Men yon lyen k ap soutni fanmi ki gen elèv ki gen andikap aprantisaj: <http://ldaamerica.org/parents/>

Otis Pale

Sant pou Kontwòl ak Prevansyon Maladi a estime yon idantifye 1 sou 68 timoun nan plizyè kominote gen maladi otis la (ASD). Sa 30% pi wo pase estimasyon yo te bay 2 ane anvan (2012). Pandan gen yon ogmantasyon nan kantite timoun yo idantifye ki gen Maladi Otis la, kle pou yo reyisi a se entèvansyon pou timoun piti ak edikasyon. Otis Pale se yon òganizasyon ki detèmine pou l soutni fanmi ki gen timoun ak manm fanmi yo ki adilt. Lyen ki pi ba a bay anpil resous ak enfòmasyon ki itil pou fanmi: <http://www.autismspeaks.org/families-adults>

Resous Pawòl/Langaj

Selon US Depatman Edikasyon an, anvwion 21% elèv ki gen ant 3 ak 21 ane yo kalifye pou edikasyon espesyal poutèt yon twoub pawòl/langaj oswa yon andikap kominikasyon.

Rezo Resous Patnè: <http://partnerstx.org/speech-language-impairments>
Sant pou Andikap Pawòl Langaj la: <http://www.csld.org>

Ressous pou Andikap Entelijans ak Devlopman

Yon gendwa konsidere andikap entelijans ak devlopman kòm andikap ki pa rive souvan, sepandan, bezwen timoun sa yo genyen yo gwo anpil, e yo gen bezwen sipò pandan tout vi yo.

Pon pou Timoun: <http://www.bridges4kids.org/Disabilities/CognitiveImpairment.html>
Yon lis diferan resous: <http://www.jpkf.org/links/mrsites.html>

Kongrè “Down Syndrome” Massachusetts

Yon resous pou enfòmasyon sou “Down Syndrome”, sipò, ak reyablitasyon: <http://www.mdsc.org>

Reyablitasyon pou Travay

Pwogram Reyablitasyon pou Travay la ede moun ki gen andikap pou yo jwenn e kenbe travay <http://www.mass.gov/eohhs/consumer/disability-services/vocational-rehab/>

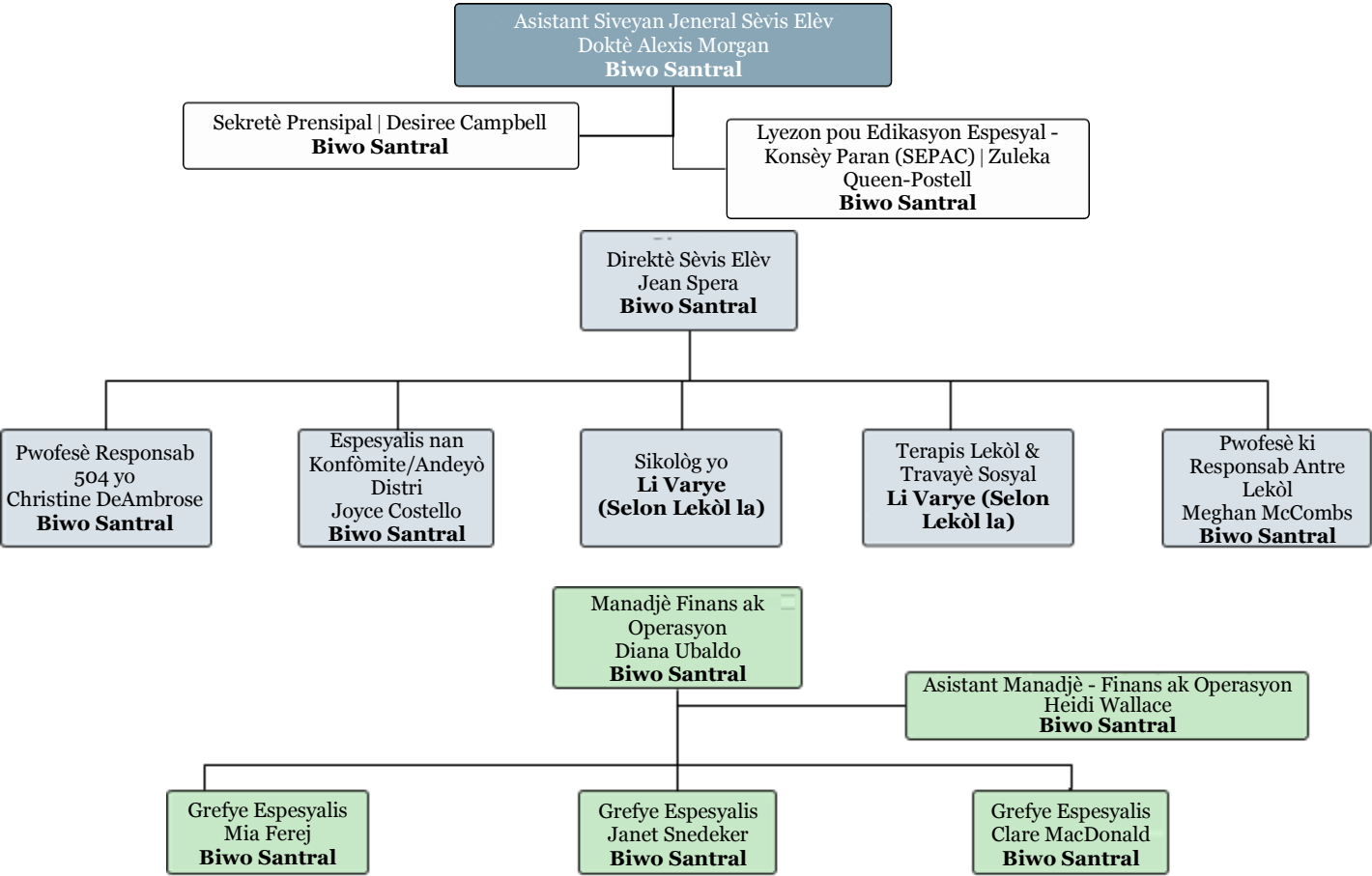
U.S. Depatman Edikasyon: Biwo Pwogram Edikasyon Espesyal

<http://www2.ed.gov/about/offices/list/osers/osep/index.html>

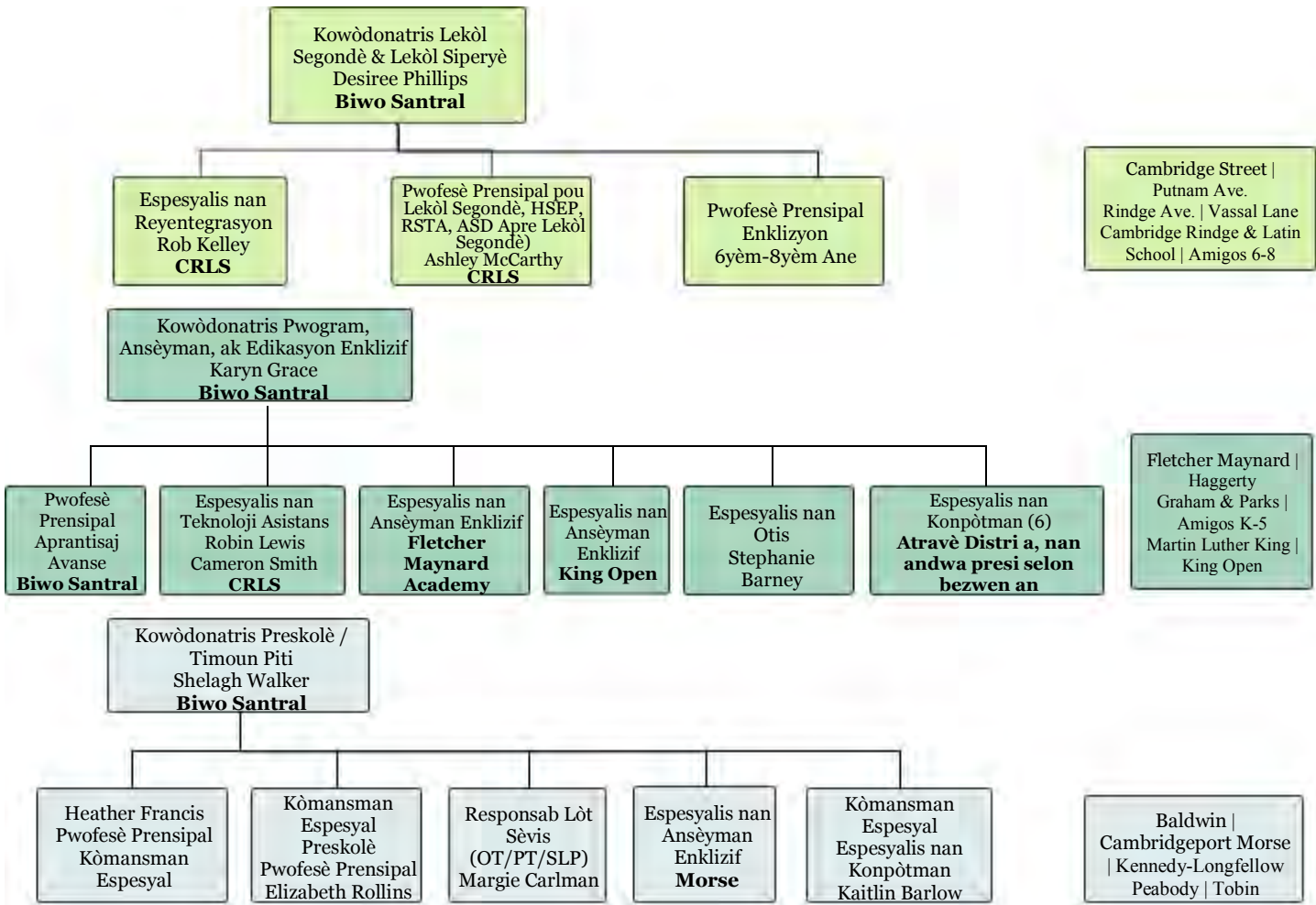


6^{YÈM} PATI: STRIKTI ÒGANIZASYON AN & ENFÒMASYON POU KONTAKTE NOU

Biwo Sèvis Elèv
Strikti Òganizayson an – Biwo Santral
2019-2020



Biwo Sèvis Elèv
Strikti Òganizasyon an – Lekòl
2019-2020



Mizajou fèt 11 Jiyè 2019

BIWO SÈVIS ELÈV | EKIP LEKÒL YO

Lekòl	Direktè	Sikològ	Terapis	# Biwo Prensipal	Kowòdonatè OSS
-------	---------	---------	---------	------------------	----------------

ELEMANTÈ

Amigos	Sarah B. Marrero	Johanna Homan	Sarah Miller	617.349.6567	Karyn Grace/Desiree Phillips
Baldwin	Heidi Cook	Christine Moley	Raquel Cerqueira Furtado	617.349.6525	Shelagh Walker
Cambridgeport	Katie Charner-Laird	Kerriann Weaver	Gail Nunes	617.349.6587	Shelagh Walker
Dr. Martin Luther King, Jr.	Gerald Yung	Cheryl Green	Kevin Howe	617.349.6562	Karyn Grace
Fletcher Maynard Academy	Robin Harris	Ann Dostert	Cherie Coulson	617.349.6588	Karyn Grace
Graham and Parks	Tony Byers	Sylvia Kinn	Karen Haglund	617.349.6577	Karyn Grace
Haggerty	Nancy Campbell	Kevin Mundt	Jessica Joseph	617.349.6555	Karyn Grace
Kennedy-Longfellow	Christine Gerber	Erica Liu	Rolanda Prophete	617.349.6841	Shelagh Walker
King Open	Darrell Williams	TBD (Yo Poko Deside)	Ruth Jones	617.349.6540	Karyn Grace
Morse	Dr. Chad Leith	Stephanie Brennan	Cynthia Wheeler	617.349.6575	Shelagh Walker
Peabody	Jennifer Ford	Carmela Ulmschneider	Nadia Jeudy-Pierre	617.349.6530	Shelagh Walker
Tobin	Jaime Frost	Kim Boglarski	Ian Kenney	617.349.6600	Shelagh Walker

LEKÒL SIPERYÈ

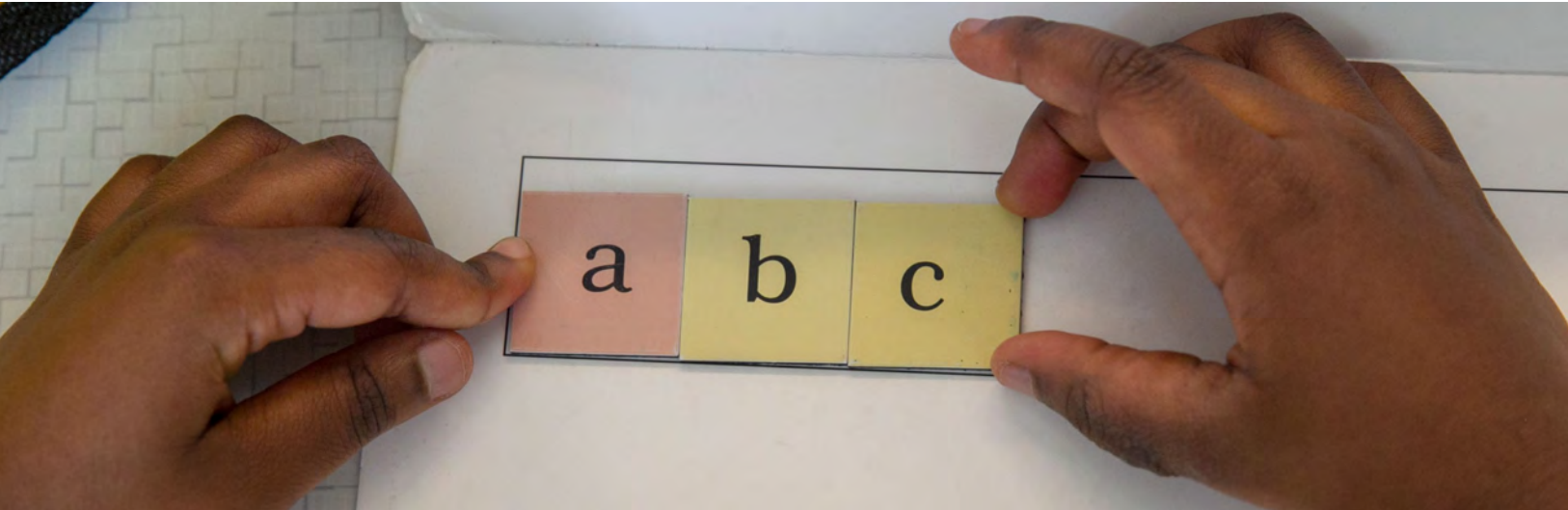
Cambridge Street Upper School	Manuel J. Fernandez	Maurine Marcellus	Kini Griffin	617.349.3050	Desiree Phillips
Putnam Avenue Upper School	Mirko Chardin	Leslie Loomis	Mathieu Perry	617.349.7780	Desiree Phillips
Rindge Avenue Upper School	Julie Craven	Megan Martin	Amanda Laws	617.349.4060	Desiree Phillips
Vassal Lane Upper School	Daniel Coplon-Newfield	Heidi Munoz	Susan Peloquin	617.349.6550	Desiree Phillips

LEKÒL SEGONDÈ

CRLS Learning Community-C	Damon Smith	Robin Sperling	Katherine Rocco Blevines	617.349.6674	Desiree Phillips
CRLS Learning Community-R	Damon Smith	Alyssa Tanner	Mara Bentman	617.349.6661	Desiree Phillips
CRLS Learning Community-L	Damon Smith	Devan Hannigan	Allison Wade	617.349.6638	Desiree Phillips
CRLS Learning Community-S	Damon Smith	Shannon Curd	Janeen Bono	617.349.6652	Desiree Phillips
High School Extension Program	Ryan Souliotis	Devan Hannigan	Briget Evans	617.349.6880	Desiree Phillips
CRLS BRYT Program	Damon Smith		Ashley Sitkin	617.349.6630	Desiree Phillips
CRLS SAP Program	Damon Smith		Margaret Hans	617.349.6630	Desiree Phillips

PRESKOLÈ/KÒMANSMAN ESPESYAL

The Longfellow Building		Beverly Seidenberg		617.349.6997	Shelagh Walker
The Longfellow Building		Christiana Hryb		617.349.6792	Shelagh Walker
The Longfellow Building		Jennifer Turner		617.349.6628	Shelagh Walker
The Longfellow Building		Aubrey Rogers		617.349.4358	Shelagh Walker



Doktè Alexis Morgan	Asistant Siveyan Jeneral	617.349.6500	
Jean Spera	Direktè Edikasyon Espesyal	617.349.6507	jspera@cpsd.us
Desiree Phillips	Kowòdonatris Lekòl Siperyè ak Lekòl Segondè	617.349.6416	dphillips@cpsd.us
Doktè Karyn Grace	Kowòdonatris Edikasyon, Pwogram, ak Ansèyman Enklizif	617.349.6424	kgrace@cpsd.us
Shelagh Kelly Walker	Kowòdonatris Kòmansman Espesyal, Lòt Sèvis, ak Antre Lekòl	617.349.6502	skellywalker@cpsd.us
Diana Ubaldo	Manadjè Finans ak Operasyon	617.349.6700	dubaldo@cpsd.us
Heidi Wallace	Asistant Manadjè Finans ak Operasyon	617.349.6506	hwallace@cpsd.us
Desiree Campbell	Sekretè Prensipal	617.349.6501	dcampbell@cpsd.us
Rasmiya Ferej	Espesyalis	617.349.6500	rferej@cpsd.us
Janet Snedeker	Espesyalis nan Sipò Elèv	617.349.6702	jsnedeker@cpsd.us
Clare MacDonald	Espesyalis nan IEP	617.349.4467	cmacdonald@cpsd.us
Joyce Costello	Espesyalis nan Konfòmite/Andeyò Distri	617.349.6980	jocostello@cpsd.us
Elizabeth Rollins	Pwofesè Prensipal pou Kòmansman Espesyal	617.349.3251	erollins@cpsd.us
Heather Francis	Pwofesè Prensipal pou Kòmansman Espesyal	617.349.3251	hfrancis@cpsd.us
Margie Carlman	Pwofesè Prensipal pou Lòt Sèvis	617.349.6883	mcarlman@cpsd.us
Ashley McCarthy	Pwofesè Prensipal pou Lekòl Segondè	617.349.7774	amccarthy@cpsd.us
Stephanie Barney	Espesyalis nan Otis		sbarney@cpsd.us
Jessica Middlebrook	Espesyalis Prensipal nan Konpòtman	617.349.6701	jmiddlebrook@cpsd.us
Christine DeAmbrose	Pwofesè ki Responsab 504 yo	617.349.6508	cdeambrose@cpsd.us
Rob Kelley	Espesyalis nan Reyentegrasyon	617.349.7774	rkelley@cpsd.us
Robin Lewis	Teknoloji Asistans	617.349.6677	rlewis@cpsd.us
Cameron Smith	Teknoloji Asistans	617.349.6677	csmith@cpsd.us
Meghan Singh	Pwofesè ki Responsab Antre Lekòl	617.349.9448	msingh@cpsd.us
Zuleka Queen-Postell	Lyezon pou Edikasyon Espesyal - Konsèy Paran (SEPAC)	617.593.4402	zqueen-postell@cpsd.us



APENDIS

APENDIS A: TRANSPÒ

Elèv ki gen andikap yo kalifye pou transpò soti nan pòt lakay yo pou rive nan pòt lekòl la, selon IEP yo a. Se Ekip IEP a ki pran desizyon sa a. Sante ak sekirite elèv nou yo trèzenpòtan pou nou, kidonk, nou fè anpil atansyon pou n suiv regleman an lè n ap chèche elèv lakay yo ak lè n ap depoze yo nan lekòl la. Pi ba w ap jwenn kèk nan règ yo:

- Si gen yon chanjman nan ki kote pou yo vin chèche oswa depoze elèv la, se sèlman Cambridge Public Schools (CPS) ki dwe fè SP&R demann sa a. SP&R pap fè okenn chanjman san se pa CPS ki apwouve l e anonse yo sa.
- Y ap depoze elèv sèlman nan kay rezidansyèl oubyen etablisman ki pran swen timoun kote yon adilt ki deja apwouve ap tann bis la.
- Paran dwe fè konpayi bis la konnen si pitit yo pap asiste lekòl yon jou presi nan 781.224.0003. Y ap sispann sèvis transpò a si elèv la absan 3 fwa san yo pa t gentan fè konn sa.
- Yo pap janm depoze yon elèv lè pa gen yon adilt k ap tann bis la, sof si elèv la gen plis pase 12 ane e paran an te siyen yon konsantman pou sa. Si bis la rive e pa gen yon adilt yo apwouve pou resevwa timoun nan, y ap mennen elèv la nan biwo distri Biwo Sèvis Elèv la ki nan 159 Thorndike Street.

Nimewo ki Enpòtan

- SP&R - 781.224.0003 - fè SP&R konn sa si elèv ou pral absan oswa si w pral mennen pitit ou lekòl e w vle SP&R mennen l tounen. Rele SP&R si bis la anreta.
- CPS Transpò nan Distri a/McKinney Vento: Tina Fisher ak Mary Canavan - 617.349.6862
- CPS Transpò Andeyò Distri a: Janet Snedeker - 617.349.6702
- Rapòte pwoblèm, enkyetid, oswa chanjman nan pwogram transpò pitit ou bay Tina Fisher ak Mary Canavan pou transpò anndan distri a, oswa Janet Snedeker pou transpò andeyò distri a. Kontakte CPS si bis la plis pase 25 minit anreta oswa si l abitye anreta, swa nan maten lè l ap chèche timoun nan, swa lè l ap depoze l nan lekòl la, swa lè l chèche timoun nan nan apremidi, swa lè l depoze l lakay li.

APENDIS B: ANONS SOU PWOSEDI PWOTEKSYON YO

Tanpri, vizite sit wèb Depatman Edikasyon Elemantè e Segondè Massachusetts la pou w wè Anons pou Paran sou Pwosedì Pwoteksyon yo a. <http://www.doe.mass.edu/sped/prb/>

APENDIS C: MO YO DEFINI

Aranjman— chanjman nan prezantasyon oubyen kad ki jeneralman ka fèt fasilman nan edikasyon jeneral. Aranjman pa enplike chanjman nan matyè a, men l pèmèt elèv yo resevwa enfòmasyon an nan yon manyè ki pi efikas.

Aparèy Teknoloji Asistans— nenpòt objè, aparèy, oswa sistèm aparèy, kit yo jwenn li achte, ki yo modifye l, ki yo pèsonalize l, ki sèvi pou ogmante, konsève, oubyen amelyore kapasite yon moun andikape genyen pou l fonksyone.

FAPE— Edikasyon Piblik Gratis, san wete edikasyon espesyal ak lòt sèvis yo bay kote se piblik ki peye yo, se piblik la ki sipèvize yo e dirije yo, e yo bay yo gratis; yo atenn nvio Òganizasyon Edikasyon Deta a (SEA) tabli a, san wete egzijans IDEA yo.

Plan Aranjman 504— yon dokiman ekri ki detaye ki chanjman k ap fèt pou ede yon timoun andikape pou l ka pwofite pwogram jeneral lekòl la e pou l ka jwenn yon edikasyon gratis ki apwopriye; li pa enplike ansèyman espesyalize.

Pwogram Edikasyon Jeneral— Pwogram Lekòl Massachusetts—Regleman Federal defini l kòm pwogram lekòl yo itilize pou elèv ki aprann yon fason nòmal.

IDEA—(federal) Lwa sou Edikasyon pou Moun ki Andikape, sa yo te otorize ankò an 1997.

LEA— Òganizasyon Edikasyon Lokal; jeneralman se bouk la oubyen vil la.

LEP—Manke Fò ann Anglè

LRE— Aniwònman ki Mwens Kwense; distri lekòl la dwe asire l, otank sa apwopriye, timoun ki gen andikap yo aprann bò kote timoun ki pa gen andikap, e kou espesyal, lekòl ki apa, oswa retire timoun ki gen bezwen espesyal nan pwogram edikasyon jeneral yon lòt fason, fèt sèlman si karakteristik oubyen gravite andikap la fè aprann nan kou edikasyon jeneral avèk èd ak sèvis siplemantè pa posib.

Byen pwogrese nan pwogram edikasyon jeneral la— fè pwogrè moun ka konstate nan aprann konesans ak konpetans, san wete devlopman sosyal/emosyonèl, nan pwogram edikasyon jeneral la, avèk aranjman oswa san aranjman, selon laj elèv la, selon sa yo atann de li dapre devlopman l, selon potansyalite endividyèl timoun nan anrapò ak edikasyon l, e selon standa ki nan Pwogram Lekòl Massachusetts la ak pwogram distri a; pwogram edikasyon jeneral la gen ladan l preskolè ak pwogram pou timoun piti distri a ofri yo, sa distri a ofri ki ni akademik ni pa akademik, ak pwogram ak aktivite ki gen rapò ak travay.

Edikasyon Espesyal— ansèyman espesyalize, san paran yo pa peye anyen pou sa, ki konble bezwen espesyal yon timoun andikape genyen, e ki gen ladan l pwogram ak sèvis yo tabli nan lwa edikasyon espesyal eta yo ak lwa edikasyon espesyal federal yo; se yon modifikasyon nan ansèyman, nivo ansèyman, matyè, ak/oswa sou ki kritè y ap bay yon elèv nòt; ansèyman espesyalize se yon modifikasyon yo pap nòmalman bay elèv nan pwogram edikasyon jeneral la.

Èd & Sèvis Siplemantè— èd, sèvis, ak lòt sipò yo bay nan klas edikasyon jeneral oubyen nan lòt kad edikatif, yon fason pou ede timoun ki gen andikap yo aprann ansanm ak timoun ki pa gen andikap pi plis posib.

Ekip— yon gwoup moun ki reyini ansanm, selon egzijans lwa edikasyon espesyal federal yo, ki ansanm, pale sou rezilta evalyasyon, deside si yon elèv kalifye pou edikasyon espesyal, devlope oubyen modifye yon IEP, oswa deside ki plasman pou yon elèv; ekip IEP pou chak timoun gen ladan l:

- paran
- omwen yon pwofesè edikasyon jeneral ki anseye timoun nan
- omwen yon pwofesè edikasyon espesyal ki anseye timoun nan
- si sa apwopriye, omwen yon founisè edikasyon espesyal ki anseye timoun nan
- yon reprezantan òganizasyon piblik ki:
 - o kalifye pou l bay oubyen sipèvize ansèyman espesyalize k ap konble bezwen espesyal timoun andikape genyen
 - o konnen pwogram jeneral lekòl la
 - o konnen disponiblite resous òganizasyon piblik yo
- yon moun ki ka entèprete ki efè rezilta evalyasyon yo gen sou fason yo anseye elèv la (gendwa se youn nan moun ki pi wo yo, oswa yon lòt moun).

Selon paran yo ak òganizasyon an, lòt moun ki gen yon konesans oubyen konpetans espesyal konsènan timoun nan, san wete pèsonèl lòt sèvis yo si sa apwopriye; si sa apworpriye pou timoun nan.

Tranzisyon— souvan yo itilize mo sa a pou pale de chanjman ki gen lè yon elèv soti lekòl segondè epi l antre nan yon pwogram apre lekòl segondè, li chèche yon travay, epi l viv yon fason endepandan jan jèn adilt konn fè sa; yo itilize l tou pou dekri lòt peryòd kote gen gwo chanjman tankou soti nan stad timoun piti pou rive nan stad lekòl oswa soti nan edikasyon espesyalize pou al nan edikasyon jeneral.

APENDIS D: SIG KI GEN NAN EDIKASYON ESPESYAL

ABA – Analiz Konpòtman Aplike

ASD - Maladi Otis

ADA – Lwa pou Ameriken Andikape 1990 la

ADD – Twoub Mank Atansyon

ADHD – Twoub Mank Atansyon ak Twò Aktif

AT – Teknoloji Asistans

BIP – Plan Entèvansyon Konpòtman

BSEA – Biwo Apèl Edikasyon Espesyal

BTR – Rezidans pou Tretman Konpòtman

DCF – Depatman Timoun ak Fanmi (yo te konn rele l DSS)

DD – Reta Devlopmantal

DDS – Depatman Sèvis Devlopmantal (yo te konn rele l DMR, apati 1 jiyè 2009)

DESE – Depatman Edikasyon Elemantè e Segondè (yo te konn rele l DOE)

DMH – Depatman Sante Mantal

DOE – U.S. Depatman Edikasyon

DPH – Depatman Sante Piblik

DYS – Depatman Sèvis pou Jèn

ED – Andikap Emosyonèl

EI – Entèvansyon pou Timoun Piti

ESY – Ane Lekòl Pwolonje

ETV – Bous pou Edikasyon ak Fòmasyon

FAPE – Edikasyon Piblik Gratis

FBA – Evalyasyon Konpòtman Fonksyonèl

FERPA – Lwa sou Dwa Edikasyon ak Vi Prive Fanmi

GAL – Avoka Nome pou Defann yon Timoun

IAES – Lòt Kad Edikasyon Tanporè

IDEA – Lwa sou Amelyore Edikasyon pou Moun

ki Andikape 2004 la, Lwa Piblik 108-446

IEE – Evalyasyon Edikasyon Endepandan

IEP – Pwogram Edikasyon Pèsonèl

IFC – Swen Akèy Entansif

IFSP – Plan Sèvis Fanmi Pèsonèl

LEA – Òganizasyon Edikasyon Lokal

LD – Andikap Aprantisaj

LRE – Aniwònman ki Mwens Kwense

MCAS – Sistèm Evalyasyon Konplè Massachusetts

MCB – Komisyon Massachusetts pou Moun ki Avèg

MCDHH – Komisyon Massachusetts pou Moun ki Soud

ak Moun ki Tande Di

McKinney-Vento – Lwa sou Asistans pou Moun ki Sanzabri

MRC – Komisyon Reyabilitasyon Massachusetts

MTSS – Sistèm Sipò pa Nivo Massachusetts

OT – Terapi Pwofesyonèl

PLEP – Nivo Aktyèl Pèfòmans Edikasyon

PT – Terapi Fizik

PL – Lwa Piblik

PQA – Asistans ak Kalite Pwogram

PTSD – Twoub Strès Apre Twoma

SEA – Òganizasyon Edikasyon Deta

SED – Andikap Emosyonèl Grav

SEIS – Edikasyon Espesyal nan Kad Enstitisyon

Seksyon 504 – Seksyon nan Lwa Reyabilitasyon Travay 1973 la

SESP – Paran Ranplasan pou Edikasyon Espesyal

SLD – Andikap Aprantisaj Presi

STARR – Stabilize, Evalye, e Reyini Rapid

TPF – Fòmilè Planifikasyon Tranzisyon

VR – Resous Vizyèl





WWW.CPSD.US

Manm Komite Lekòl yo, 2019-20:

Majistra Marc C. McGovern, Manikka L. Bowman, Emily R. Dexter, Alfred B. Fantini, Laurance V. Kimbrough, Kathleen Kelly, Patricia M. Nolan

Cambridge Public Schools se yon anplwayè ki bay tout moun menm chans, e li devwe pou l bay pwogram edikasyon bon kalite pou tout elèv. Cambridge Public Schools pa fè patipri sou baz ras, koulè, kote yon moun soti, relijyon, si l fi oubyen gason, sèks li di l genyen, oryantasyon seksyèl, si l gen andikap, enfòmasyon jenetik, laj, si l te nan lame, oswa si l marye, nan pwogram ak aktivite l yo, epi l bay tout moun menm aksè ak Skout ak lòt gwoup pou jèn yo.



CAMBRIDGE
PUBLIC SCHOOLS



Biwo Sèvis Elèv
159 Thorndike Street, Cambridge, MA 02141
Telefòn: 617.349.6500 Faks: 617.349.6504